

Function

NO. 253 

HAKRO DAMEN ACTIVEJACKE ASPEN



Atmungsaktive, wasser- und winddichte 3-in-1-Kombijacke für Damen mit getapten Nähten, separat tragbarer, wärmender Fleece-Innenjacke in Schwarz (bei Außenjacke in Farbe Tinte, Fleece-Innenjacke in Tinte). Abnehmbare Kapuze mit Schild, im Kragen verstaubar. Kapuze und Saumabschluss mit Tunnelkordelzug und Stoppfern in der Weite verstellbar. Hochwertiger Zwei-Wege-Frontreißverschluss mit doppelter Windschutzpatte, Innentasche, zwei praktische Außentaschen mit Reißverschluss, weitenverstellbare Ärmelbündchen mit Klettverschluss zum stufenlosen Regulieren. Fleece-Innenjacke mit seitlichen Einschubtaschen, gefütterten Ärmeln, weitenverstellbarem Bund mit Tunnelkordelzug und Stoppfern. Alle Reißverschlüsse von YKK®. Hergestellt aus strapazierfähigem wasser- und winddichtem Obermaterial aus 2-Lagen-Laminat mit TRIACTIVE PRO Technologie für maximale und zuverlässige Wasserdichtigkeit. Gewebtes HAKRO Necklabel aus hochwertigem Kettsatin mit weichen, ultraschallgeschnittenen Bandkanten für höchsten Tragekomfort und gewebtes HAKRO Flaglabel an der linken Seitennaht.

Ihr besonderer Vorteil: Ein verdeckter Reißverschluss im inneren Rückenteil (Revisionsöffnung) ermöglicht das individuelle Veredeln der Jacke.

Material Außenjacke aus TRIACTIVE PRO, 2-Lagen-Laminat aus feinem Twill-Gewebe und Innenfutter aus 100 % Polyester; Innenjacke aus Microfleece aus 100 % Polyester **Ausrüstung** Innenjacke anti-pilling **Eigenschaft** wasserdicht (Obermaterial mit Wassersäule 8.000 mm), atmungsaktiv (Atmungsaktivität 8.000 g/m²/24 h), klimaneutrales Produkt **Veredelung** Transferdruck, Stickerei

Ursprungsland China Zolltarifnummer 6202 4010 Datenblatt Stand: 11/2023



002
rot



034
tinte



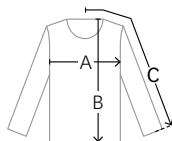
005
schwarz



150 g/m² | XS - 3XL | Regular Fit | wasserdicht + atmungsaktiv
Außenjacke
260 g/m²
Innenjacke



Größe	XS	S	M	L	XL	2XL	3XL
A	51	54	57	60	63	66	69
B	67	69	71	73	75	77	79
C	83	84	85	86	87	88	89



Alle Maßtabellen und Größenangaben unter Vorbehalt! Durch Schnittoptimierungen kann es zu geringfügigen Maßabweichungen kommen, weshalb wir eine Anprobe bei einem autorisierten HAKRO Fachhändler empfehlen. Maßtoleranzen bei A (=1/2-Oberweite), C (=Ärmlänge) +/-1,5 cm und B (=Länge) +/-2 cm.

HAKRO[®]
HÄLT. SEIT 1969



ClimatePartner
zertifiziertes Produkt
climate-id.com/1N9IV2

TRUE COLORS

