



KLEIDUNG, DIE PASST!



**MEDIZIN UND  
PFLEGE 2017**

[www.leiber.de](http://www.leiber.de)



# BERUFSBEKLEIDUNG, DIE ZU IHNEN PASST

Die meisten von uns verbringen im Job wirklich viel Zeit. Wer in dieser Zeit auf professionelle Berufsbekleidung angewiesen ist, weiß, was sie alles aushalten muss. Dass sie bequem sein muss. Funktional, pflegeleicht und hochwertig. Wenn sie dann noch gut aussieht, ist es optimal.

In unserem Katalog 2017 präsentieren wir Ihnen Berufsbekleidung, die zu Ihrem Job passt – und zu Ihnen. Ob klassischer Stil oder modernes Design, wir möchten, dass Sie und Ihre Mitarbeiter sich wohlfühlen. Wir arbeiten mit ausgewählten Markengeweben und exklusiven Modellentwürfen. Und weil jede Kleidung auch ein Image transportiert, veredeln wir Ihre Berufsbekleidung individuell mit Bestickungen oder Transferdruck.

Viel Vergnügen beim Ausschuchen!

## CLEAN DRESS

Achten Sie auf die mit „**CLEAN DRESS**“ gekennzeichneten Artikel. Diese sind Industriewäsche geeignet.



Wir verarbeiten ausschließlich nach Öko-Tex Standard 100 zertifizierte Gewebe.



## KATEGORIE

## SEITE

HOSENKASACKS

3 - 18

SCHLUPFJACKEN

19 - 30

DAMEN  
LONGKASACKS/  
MÄNTEL

31 - 39

DAMENHOSEN

40 - 57

SHIRTS

1/2 ARM UND 1/1 ARM

58 - 75

HERRENMODE

76 - 90

SCHUHE UND  
ANSTECKUHREN

91 - 95





## HOSENKASACKS

**HOSENKASACK  
1/2 ARM 08/2584**

Seite 4





NEU!



01

## HOSENKASACK 1/2 ARM 08/2584

- 2 Seiten- und 1 Brusttasche
- Druckknopfleiste
- Seitenschlitze

Größen: 34 - 52  
 Länge: Gr. 38 = ca. 75 cm

65 % Polyester  
 35 % Baumwolle  
 ca. 190 g/m<sup>2</sup>



○ 01 weiß



## ANSTECKUHR 02/2545/04

unsere Ansteckuhren  
 finden Sie auf Seite 96.

NEU!



01

## HOSENKASACK 1/2 ARM 08/2573

- 2 Seiten- und 1 Brusttasche
- mit modischen Knöpfen

Größen: 32 - 48  
 Länge: Gr. 38 = ca. 72 cm

50% Baumwolle  
 50% Polyester  
 ca. 180 g/m<sup>2</sup>



○ 01 weiß



**NEUE  
FARBE!**



32

## HOSENKASACK 1/2 ARM 08/2549

- Druckknopfleiste
- 2 Seiten- und 1 Brusttasche
- 1 Piepertasche
- Seitenschlitze

Größen: 32 - 54  
Länge: Gr. 38 = ca. 75 cm

65 % Polyester  
35 % Baumwolle  
ca. 190 g/m<sup>2</sup>



- NEUE  
FARBE!**
- 32 lobster red
  - 64 beere
  - 67 dunkelrosa
  - 87 hellgrün



64

67

87

**CLEAN DRESS**  
Industriewäsche  
geeignet!

## HOSENKASACK 1/2 ARM 08/2574

- mit Jeans-Besatz
- 2 Seitentaschen
- 2-Wege-Reißverschluss
- Seitenschlitze

Größen: 32 - 48  
Länge: Gr. 38 = ca. 70 cm

65% Polyester  
35% Baumwolle  
ca. 190 g/m<sup>2</sup>



○ 01 weiß



01

**NEU!**



NEU!



STRETCH

## HOSENKASACK 1/2 ARM 08/2581

- 2 Seiten-, 1 Brust- und 1 Piepertasche
- 2-Wege-Reißverschluss
- Rückenteil mit Schlitz

Größen: 34 - 52  
 Länge: Gr. 38 = ca. 70 cm

49 % Polyester  
 49 % Baumwolle  
 2 % Elastolefin  
 ca. 190 g/m<sup>2</sup>



01 weiß



## ANSTECKUHR 02/2545/02

unsere Ansteckuhren  
 finden Sie auf Seite 96.

01

## HOSENKASACK 1/2 ARM 08/2256

- 2 Seitentaschen
- 1 Brusttasche
- Seitenschlitze
- Brustabnäher
- Taillenabnäher auf Rückenteil

Größen: 34 - 52  
 Länge: Gr. 38 = ca. 76 cm

65% Polyester  
 35% Baumwolle  
 ca. 190 g/m<sup>2</sup>



01 weiß

CLEAN DRESS – Industrierwäsche geeignet!



01





## HOSENKASACK 1/2 ARM 08/2553

- Druckknopfleiste mit farbigen Druckknöpfen
- Farbakzente in Farbe dunkelrosa
- 2 Seitentaschen
- Seitenschlitze

Größen: 34 - 52  
Länge: Gr. 38 = ca. 74 cm

**65% Polyester**  
**35% Baumwolle**  
ca. 190 g/m<sup>2</sup>



○ 01 weiß

01

01

## HOSENKASACK 1/2 ARM 08/2535

- Materialmix Piqué & Webware - dadurch sehr guter Tragekomfort
- Hohe Atmungsaktivität durch Pique-Ware
- 2 Seiten- und 1 Brusttasche

Größen: 34 - 52  
Länge: Gr. 38 = ca. 75 cm

**Piqué-Ware:**  
**50% Baumwolle**  
**50% Polyester**  
ca. 220 g/m<sup>2</sup> (farbig)

**Weisse Webware:**  
**65% Polyester**  
**35% Baumwolle**  
ca. 190 g/m<sup>2</sup>



0105



0101

○ 0101 weiß / weiß

○ 0105 weiß / hellblau

NEU!



31



31

## HOSENKASACK 1/2 ARM 08/2586

- modischer Jeans-Style
- 2 Seiten- und 1 Piepertasche
- Seitenschlitze

Größen: 34 - 50  
 Länge: Gr. 38 = ca. 71 cm

65 % Polyester  
 35 % Baumwolle  
 ca. 190 g/m<sup>2</sup>



○ 01 weiß

● 31 denimblue



01

## HOSENKASACK 1/2 ARM 08/2583

- 2 Seiten- und 1 Brusttasche
- 2-Wege-Reißverschluss
- Seitenschlitze

Größen: 34 - 48  
 Länge: Gr. 38 = ca. 75 cm

65 % Polyester  
 35 % Baumwolle  
 ca. 190 g/m<sup>2</sup>



○ 01 weiß

CLEAN DRESS – Industriewäsche geeignet!

NEU!



01



NEU!



31

## HOSENKASACK 1/2 ARM 08/2585

- 2 Seiten- und 1 Brusttasche
- Druckknopfleiste
- Kontraststeppung in Farbe dunkelrosa

Größen: 34 - 50  
 Länge: Gr. 38 = ca. 70 cm

65 % Polyester  
 35 % Baumwolle  
 ca. 190 g/m<sup>2</sup>



31 denimblue

## HOSENKASACK 1/2 ARM 08/2533

- Farbiger Reißverschluss
- farbige Kontrastbesätze
- 2 Seitentaschen
- 1 Brusttasche
- Rückenteil mit Teilungsnaht
- Seitenschlitze

Größen: 36 - 52  
 Länge: Gr. 38 = ca. 75 cm

65% Polyester  
 35% Baumwolle  
 ca. 190 g/m<sup>2</sup>



0104 weiß / marine

0164 weiß / beere

0176 weiß / türkis

0187 weiß / hellgrün



0164

0176

0187

0104





## HOSENKASACK 1/2 ARM 08/2550

- sportliche Optik
- 2 Seiten- und 1 Brusttasche
- Farbbesatz an Schulter und Druckknopfleiste
- Seitenschlitze

Größen: 34 - 52  
Länge Gr. 38 = ca. 74 cm

**65% Polyester**  
**35% Baumwolle**  
ca. 190 g/m<sup>2</sup>



○ 01 weiß

## HOSENKASACK 1/2 ARM 08/2555

- mit 2-Wege-Reißverschluss
- sportliche Optik
- 2 Seiten- und 1 Brusttasche
- Besätze aus grauem Jeansgewebe
- Seitenschlitze

Größen: 34 - 52  
Länge Gr. 38 = ca. 75 cm

**50% Baumwolle**  
**50% Polyester**  
ca. 180 g/m<sup>2</sup>



○ 01 weiß



01

01



## HOSENKASACK 1/2 ARM 08/2507


- Druckknopfleiste mit 2 farbigen Druckknöpfen
- 2 Seitentaschen
- Teilungsnähte
- Seitenschlitze

Größen: 34 - 52  
Länge Gr. 38 = ca. 75 cm


65% Polyester  
35% Baumwolle  
ca. 190 g/m<sup>2</sup>



 0102 weiß / rot

 0164 weiß / beere

 0176 weiß / türkis

 0187 weiß / hellgrün



0164



0102

0176

0187

## TRÄGERKLEID 08/1194

- sportive Westenoptik
- Teilungsnähte vorne und hinten
- 2 eingelassene Taschen
- 2 Ziertaschen
- Seitenschlitze


Größen: 34 - 48  
Länge Gr. 38 = ca. 70 cm

65% Polyester  
35% Baumwolle  
ca. 190 g/m<sup>2</sup>



 01 weiß

 10 schwarz

 67 dunkelrosa

 87 hellgrün



10

67

87



01



01



## HOSENKASACK 1/2 ARM 08/2551

- Druckknopfleiste mit farbigen Druckknöpfen
- farbiger Strickeinsatz am Ausschnitt und Ärmeln
- 2 Seitentaschen

Größen: 36 - 52  
Länge: Gr. 38 = ca. 75 cm

**65% Polyester**  
**35% Baumwolle**  
ca. 190 g/m<sup>2</sup>



○ 01 weiß

## HOSENKASACK 1/2 ARM 08/1208

- 2 Seitentaschen
- 1 Brusttasche
- farbiger Besatz an Schultern
- Seitenschlitze
- Teilungsnähte

Größen: 36 - 56  
Länge: Gr. 38 = ca. 70 cm

**50% Baumwolle**  
**50% Polyester**  
ca. 210 g/m<sup>2</sup>



○ 01 weiß







01

## HOSENKASACK 1/2 ARM 08/663

- tailliert
- Seitenschlitze

Größen: 36 - 52  
Länge: Gr. 38 = ca. 75 cm

**50% Baumwolle**  
**50% Polyester**  
ca. 210 g/m<sup>2</sup>  
pflegeleicht



○ 01 weiß

**CLEAN DRESS – Industrewäsche geeignet!**

## HOSENKASACK 1/2 ARM 08/2509

- verdeckte Druckknopfleiste mit 2 farbigen Druckknöpfen
- 2 Seitentaschen
- 1 Brusttasche
- Steppnähte in Farbe marine

Größen: 36 - 54  
Länge: Gr. 38 = ca. 76 cm

**65% Polyester**  
**35% Baumwolle**  
ca. 190 g/m<sup>2</sup>



○ 01 weiß



01

## HOSENKASACK 1/2 ARM 08/2505

- verdeckte Druckknopfleiste
- 2 sichtbare Ringdrucker
- Teilungsnähte
- 2 Seitentaschen
- 1 Brusttasche

Größen: 34 - 52  
Länge: Gr. 38 = ca. 75 cm

**50% Baumwolle**  
**50% Polyester**  
ca. 180 g/m<sup>2</sup>



○ 01 weiß



01

## HOSENKASACK 1/2 ARM 08/427

- elegante wellenförmige Einsätze an Schulter
- im Vorder- und Rückenteil mit Biesen
- Knopfleiste
- Teilungsnähte
- Seitenschlitze
- Rückenriegel
- 2 Seitentaschen
- 1 Brusttasche

Größen: 34 - 52  
Länge: Gr. 38 = ca. 76 cm

**100% Baumwolle Feinköper**  
ca. 200 g/m<sup>2</sup>



○ 01 weiß



01





## HOSENKASACK 1/2 ARM 08/362

- 2 Seitentaschen
- 1 Brusttasche
- bordeaux-farbene Paspelierung an Taschen
- Teilungsnähte
- Seitenschlitze
- pflege- und bügelleicht

Größen: 36 - 52  
Länge: Gr. 38 = ca. 76 cm

**50% Baumwolle**  
**50% Polyester**  
ca. 210 g/m<sup>2</sup>



○ 01 weiß

## LONGKASACK 1/1 ARM 08/2503

- Druckknopfleiste
- Herz-Accessoir auf Brusttasche
- 2 Seitentaschen
- Taillenregulierung durch Druckknopflaschen
- Rückenschlitz

Größen: 34 - 52  
Länge: Gr. 38 = ca. 85 cm

**50% Baumwolle**  
**50% Polyester**  
ca. 180 g/m<sup>2</sup>



○ 01 weiß





01

## HOSENKASACK 1/1 ARM 08/2500

- 2 Seitentaschen
- 1 Brusttasche
- verdeckte Druckknopfleiste

Größen: 34 - 52  
Länge: Gr. 38 = ca. 76 cm

65% Polyester  
35% Baumwolle  
ca. 190 g/m<sup>2</sup>



○ 01 weiß

CLEAN DRESS – Industrierwäsche geeignet!



## ANSTECKUHR 02/2545/02

unsere Ansteckuhren  
finden Sie auf Seite 96.

## HOSENKASACK 1/2 ARM 08/2534

- Sportliche Optik
- 2 Brusttaschen
- 2 Seitentaschen
- Farbbesatz an Taschen
- Druckknopfleiste und Rückengurt in Farbe Rosa intenso
- Seitenschlitze

Größen: 36 - 50  
Länge: Gr. 38 = ca. 72 cm

○ 01 weiß

65% Polyester  
35% Baumwolle  
ca. 190 g/m<sup>2</sup>



01



01





0187

## HOSENKASACK 1/2 ARM 08/2552

- 2 Seiten- und 1 Brusttasche
- doppelter Stehkragen
- Druckknopfleiste

Größen: 34 - 52  
Länge Gr. 38 = ca. 75 cm

65% Polyester  
35% Baumwolle  
ca. 190 g/m<sup>2</sup>



- NEUE FARBE!**
- 0167 weiß / marine-dunkelrosa
  - 0187 weiß / marine-hellgrün



0167

**NEUE FARBE!**

## HOSENKASACK OHNE ARM 04/2442

- 2 Seitentaschen
- Ringdrucker
- Teilungsnähte

Größen: 36 - 54  
Länge: Gr. 38 = ca. 70 cm

65% Polyester  
35% Baumwolle  
ca. 215 g/m<sup>2</sup>



- 01 weiß
- 07 königsblau
- 10 schwarz
- 12 grau



01



## HOSENKASACK 08/448

- V-Ausschnitt
- 1 Brusttasche
- 2 Seitentaschen

Größen: 34 - 56  
Länge: Gr. 38 = ca. 78 cm

**100% Baumwolle Feinkörper**  
ca. 200 g/m<sup>2</sup>



○ 01 weiß

01

## HOSENKASACK 1/2 ARM 08/2427

- dezente Paspelierung in rot/silbergrau
- Teilungsnähte
- Knopfleiste
- 2 Seitentaschen
- 1 Brusttasche

Größen: 36 - 52  
Länge: Gr. 38 = ca. 70 cm

**50% Baumwolle**  
**50% Polyester**  
ca. 210 g/m<sup>2</sup>



○ 01 weiß



01





## SCHLUPFJACKEN

### SCHLUPFJACKE 1/2 ARM 08/2579

Seite 21





**NEU!**



8287

### DAMEN-SCHLUPFJACKE 1/2 ARM 08/2572

- Modischer Schnitt aus leichtem Gewebe
- 2 Seiten- 1 Brust- und 1 Piepertasche
- Seitenschlitze

Größen: XS - 3XL  
 Länge: Gr. S = ca. 70 cm

50 % Baumwolle  
 50 % Polyester  
 ca. 180 g/m<sup>2</sup>



- 8276 hellgrau / türkis
- 8287 hellgrau / hellgrün



8276

### DAMEN-SCHLUPFJACKE 1/2 ARM 08/1254

- abgerundeter V-Ausschnitt
- 2 Druckknöpfe
- 2 Seitentaschen
- 1 Brusttasche
- komfortable Seitenschlitze

Größen: XS - XXL  
 Länge: Gr. S = ca. 71 cm

65% Polyester  
 35% Baumwolle  
 ca. 190 g/m<sup>2</sup>



- 01 weiß
- 22 flieder
- 33 lila
- 49 sun
- 64 beere



64



01      22      33      49

SCHLUPFJACKEN





01

## UNISEX-SCHLUPFJACKE 1/2 ARM 12/223

- praktisches Schlupfhemd
- für Damen und Herren, unisex

Größen: XS - 3XL

Länge: Gr. S = ca. 74 cm

**100% Baumwolle Feinköper**  
ca. 210 g/m<sup>2</sup>



○ 01 weiß



01

## DAMEN-SCHLUPFJACKE 1/2 ARM 08/2579

- 2 Seiten- und 1 Brusttasche
- mit 2 Druckknöpfen am Halsausschnitt
- Seitenschlitze

Größen: XS - 3XL

Länge: Gr. S = ca. 70 cm

**50 % Baumwolle**  
**50 % Polyester**  
ca. 190 g/m<sup>2</sup>



● 30 jeansgrau



30



30

## DAMEN-SCHLUPFJACKE 1/2 ARM 08/2578

- 2 Seiten- und 1 Piepertasche
- mit 2 Druckknöpfen am Halsausschnitt
- Seitenschlitze

Größen: XS - 3XL  
Länge: Gr. S = ca. 70 cm

50 % Lyocell  
50 % Polyester  
ca. 190 g/m<sup>2</sup>  
TENCEL-Gewebe



- 01 weiß
- 64 beere
- 87 hellgrün

CLEAN DRESS – Industrierwäsche geeignet!



64



01

87

## DAMEN-SCHLUPFJACKE 1/2 ARM 08/2577

- 2 Seiten- und 1 Piepertasche
- mit farbigen Druckknöpfen
- Seitenschlitze

Größen: XS - 3XL  
Länge: Gr. S = ca. 70 cm

65 % Polyester  
35 % Baumwolle  
ca. 190 g/m<sup>2</sup>



- 0104 weiß / marine
- 0167 weiß / dunkelrosa



0167



0104



0167

## DAMEN-SCHLUPFJACKE 1/2 ARM 08/2557



76

- modischer Schnitt
- leichtes Gewebe
- Brusttasche mit Stiffach
- 2 Seitentaschen mit aufgesetzter Pieper- und Stifftasche
- Seitenschlitze

Größen: XS - 3XL  
Länge: Gr. S = ca. 71 cm

50 % Baumwolle  
50 % Polyester  
ca. 180 g/m<sup>2</sup>



- 01 weiß
- 64 beere
- 76 türkis
- 82 hellgrau
- 87 hellgrün

**NEUE FARBE!**



01 64 82 87

**NEUE FARBE!**

## UNISEX SCHLUPFJACKE 1/2 ARM 12/2451

- mit Kontraststeppung
- 2 Seitentaschen
- 1 Brusttasche
- Seitenschlitze

Größen: XS - 3XL

65 % Polyester  
35 % Baumwolle  
ca. 215 g/m<sup>2</sup>



- 01 weiß
- 05 hellblau
- 38 anthrazit
- 64 beere
- 76 türkis



05 38 64 76



38



01

SCHLUPFJACKEN



NEU!



0105

## DAMEN-SCHLUPFJACKE 1/2 ARM 08/2580

- 2 Seiten- und 1 Piepertasche
- mit Druckknopfleiste
- Seitenschlitze

Größen: XS - 3XL

Länge: Gr. S = ca. 70 cm

65 % Polyester

35 % Baumwolle

ca. 190 g/m<sup>2</sup>



0105 weiß / hellblau

CLEAN DRESS – Industrewäsche geeignet!

## POLO-SCHLUPFJACKE 1/2 ARM 08/2546

- Materialmix aus Piqué & Webware
- 2 Seiten- und 1 Piepertasche

Größen: XS - 3XL

**Piqué-Ware:**

50 % Baumwolle

50 % Polyester

ca. 220 g/m<sup>2</sup>

**Webware:**

65 % Polyester

35 % Baumwolle

ca. 190 g/m<sup>2</sup>



○ 01 weiß

● 04 marine

○ 05 hellblau

● 12 grau

○ 14 mint

● 64 beere

○ 87 hellgrün



05

05



01

04

12

14

64

87




## DAMEN-SCHLUPFJACKE 1/2 ARM 08/1249

- abgerundeter V-Ausschnitt mit Schlitz
- 2 Seitentaschen
- 1 Brusttasche
- komfortable Seitenschlitze

Größen: XS - XXL  
Länge: Gr. S = ca. 71 cm

65 % Polyester  
35 % Baumwolle  
ca. 190 g/m<sup>2</sup>



-  01 weiß
-  04 marine
-  14 mint
-  22 flieder
-  33 lila
-  64 beere



01      04      14      22      64





## DAMEN-SCHLUPFJACKE 1/2 ARM 08/2539

- Farbiger Besatz am Ärmel und Halsausschnitt
- 2 Seitentaschen
- 1 Brusttasche

Größen: XS - XXL  
Länge: Gr. S = ca. 70 cm

65 % Polyester  
35 % Baumwolle  
ca. 190 g/m<sup>2</sup>



-  0104 weiß / marine
-  0164 weiß / beere
-  0176 weiß / türkis
-  0187 weiß / hellgrün



0104      0176      0187

0164



## DAMEN-SCHLUPFJACKE 1/2 ARM 08/2517

- 2 Seitentaschen
- Seitenschlitze
- weißer Einsatz im Ausschnitt
- 2 weisse Kappendrucker am Ausschnitt
- Teilungsnähte

Größen: XS - 3XL

65 % Polyester  
35% Baumwolle  
ca. 190 g/m<sup>2</sup>



- 49 sun
- 64 beere
- 87 hellgrün



87



49

64

## DAMEN-SCHLUPFJACKE 1/2 ARM 08/1255

- Ausschnitt mit kontrastfarbigem Einsatz
- 2 aufgesetzte Taschen
- komfortable Seitenschlitze

Größen: XS - XXL  
Länge: Gr. S = ca. 71 cm

65 % Polyester  
35 % Baumwolle  
ca. 190 g/m<sup>2</sup>



**NEUE FARBE!**

- 10 schwarz
- 12 grau
- 22 flieder
- 32 lobster rot
- 33 lila
- 49 sun
- 64 beere
- 67 dunkelrosa
- 76 türkis
- 87 hellgrün



49



10

12

22

32

33

64

67

76

87

**NEUE FARBE!**





## DAMEN-SCHLUPFJACKE 1/2 ARM 08/585

- 2 aufgesetzte abgerundete Taschen
- Seitenschlitze
- schmuckvoller 3-farbiger Besatz am Ausschnitt

Größen: XS - XXL  
Länge: Gr. S = ca. 70 cm

**65 % Polyester**  
**35 % Baumwolle**  
ca. 190 g/m<sup>2</sup>



○ 01 weiß



## PIQUÉ-DAMENSCHLUPFJACKE 1/2 ARM 08/2531

- Sportliche Optik
- Materialmix aus Piqué & Webware - dadurch sehr guter Tragekomfort
- V-Ausschnitt
- 2 Seitentaschen
- Seitenschlitze

Größen: XS - 3XL  
Länge: Gr. S = ca. 70 cm

**Piqué-Ware:**  
**50 % Baumwolle**  
**50 % Polyester**  
ca. 220 g/m<sup>2</sup>

**Farbiger Besatz:**  
**65 % Polyester**  
**35 % Baumwolle**  
ca. 190 g/m<sup>2</sup>



- 0102 weiß / rot
- 0105 weiß / hellblau
- 0107 weiß / königsblau
- 0122 weiß / flieder

- 0164 weiß / beere
- 0167 weiß / dunkelrosa
- 0176 weiß / türkis
- 0187 weiß / hellgrün



0102 0105 0107 0122 0164 0167 0176



## UNISEX-SCHLUPFJACKE 08/769

- 1 Brust- und 2 Seitentaschen
- Seitenschlitze

Größen: 00 - V

50 % Baumwolle  
50 % Polyester  
ca. 180 g/m<sup>2</sup>  
pflege- und bügelleicht



CLEAN DRESS – Industriewäsche geeignet!

-  01 weiß
-  02 rot
-  03 orange
-  04 marine
-  05 hellblau
-  07 königsblau
-  08 gärtnergrün
-  14 mint
-  18 gelb
-  19 brombeere
-  21 bordeaux
-  22 flieder
-  33 lila
-  76 türkis
-  82 hellgrau



76



07

**AUTOKLAVIERBAR**  
(STERILISIERBAR)



01

02

03

04

05

08



14

18

19

21

22

33

82

**NEUE  
FARBE!**



## UNISEX HOSE 08/780

- Rundumgummizug
- 1 Gesäßtasche

Größen: 00 - V

50 % Baumwolle

50 % Polyester

ca. 180g/m<sup>2</sup>



**CLEAN DRESS – Industriewäsche geeignet!**

-  01 weiß
-  02 rot
-  03 orange
-  04 marine
-  05 hellblau
-  07 königsblau
-  08 gärtnergrün
-  14 mint
-  18 gelb
-  19 brombeere
-  21 bordeaux
-  22 flieder
-  33 lila
-  76 türkis
-  82 hellgrau

**NEUE FARBE!**



### GRÖSSENUMRECHNUNG

	Damen	Herren
00	30/32	= 36/38
0	34/36	= 40/42
I	38/40	= 44/46
II	42/44	= 48/50
III	46/48	= 52/54
IV	50/52	= 56/58
V	54/56	= 60/62



**NEUE FARBE!**

**AUTOKLAVIERBAR**  
(STERILISIERBAR)



## UNISEX SCHLUPFJACKE 1/2 ARM 12/106

· 3 Taschen

Größen: XS - 5XL

Länge: Gr. S = ca. 74 cm

**EXTRA LARGE**

50 % Baumwolle

50 % Polyester

ca. 210 g/m<sup>2</sup>



○ 01 weiß

**CLEAN DRESS – Industriegewäsche geeignet!**



01



01



01

## DAMEN-SCHLUPFJACKE 1/2 ARM 08/2558

- modischer Jeans-Besatz am Ausschnitt, Seitenpassanten und Taschenblenden
- 2 Seitentaschen
- Seitenschlitze

Größen: XS - 3XL

65 % Polyester  
35 % Baumwolle  
ca. 190 g/m<sup>2</sup>



0131 weiß / denimblue



0131



**LONGKASACK/  
MANTEL**



**DAMENMANTEL  
1/1 ARM 08/2588**

Seite 32



NEU!



01



01

## DAMENMANTEL 1/2 ARM 08/2587

- Stehkragen
- 2 Seitentaschen
- Teilungsnähte mit Ziersteppung
- Rückenteil mit Schlitz
- verdeckte Druckknopfleiste
- Stiffach

Größen: 34 - 52  
 Länge: Gr. 38 = ca. 90 cm

**65 % Polyester**  
**35 % Baumwolle**  
 ca. 190 g/m<sup>2</sup>



○ 01 weiß

**CLEAN DRESS – Industrierwäsche geeignet!**

## DAMENMANTEL 1/1 ARM 08/2588

- Stehkragen
- 2 Seitentaschen
- Teilungsnähte mit Ziersteppung
- Rückenteil mit Schlitz
- verdeckte Druckknopfleiste
- Stiffach

Größen: 34 - 52  
 Länge: Gr. 38 = ca. 90 cm

**65% Polyester**  
**35% Baumwolle**  
 ca. 190 g/m<sup>2</sup>



○ 01 weiß

**CLEAN DRESS – Industrierwäsche geeignet!**

NEU!



01



01



## DAMENMANTEL 1/1 ARM 08/2512

- Stehkragen
- verdeckte Knopfleiste
- 2 Sicherheitstaschen
- 1 Brusttasche
- Rückengurt
- Rückenschlitz

Größen: 34 - 54  
Länge: Gr. 38 = ca. 105 cm

**100% Baumwolle Feinköper**  
ca. 210 g/m<sup>2</sup>



○ 01 weiß

01

01

## DAMENMANTEL 1/1 ARM 08/2511

- Reverskragen
- verdeckte Druckknopfleiste
- 2 Sicherheitstaschen
- 1 Brusttasche
- Rückengurt
- Rückenschlitz

Größen: 36 - 56  
Länge: Gr. 38 = ca. 105 cm

**100 % Baumwolle Feinköper**  
ca. 200 g/m<sup>2</sup>



○ 01 weiß



01



NEU!



01

## LONGKASACK 1/2 ARM 08/2589

- 2 Seitentaschen
- 1 eingelassene Brusttasche
- Teilungsnähte
- Rückenteil mit 2 Schlitz
- Druckknopfleiste

Größen: 34 - 50  
Länge: Gr. 38 = ca. 84 cm

**50 % Baumwolle**  
**50 % Polyester**  
ca. 180 g/m<sup>2</sup>



○ 01 weiß

## DAMENMANTEL 1/1 ARM 08/2559

- Druckknopfleiste mit 2 sichtbaren Druckknöpfen
- 2 Seiten- und 1 Brusttasche
- Ziernieten
- Rückenschlitz

Größen: 34 - 52  
Länge: Gr. 38 = ca. 90 cm

**50% Baumwolle**  
**50% Polyester**  
ca. 180 g/m<sup>2</sup>



○ 01 weiß



01



01



01

## LONGKASACK 1/1 ARM 08/2434

- 2 Seiten- und 1 Brusttasche
- Druckknöpfe
- Seitenschlitze
- Satinbänder auf Taschen

Größen: 36 - 52  
Länge: Gr. 38 = ca. 85 cm

**65% Polyester**  
**35% Baumwolle**  
ca. 190 g/m<sup>2</sup>



○ 01 weiß

## DAMENMANTEL 1/1 ARM 08/2513

- V-Ausschnitt mit Stehkragen
- 2 Seiten- und 1 Brusttasche
- 1 Piepertasche
- verdeckte Druckknopfleiste
- Seitenschlitze

Größen: 34 - 54  
Länge: Gr. 38 = ca. 90 cm

**65% Polyester**  
**35% Baumwolle**  
ca. 190 g/m<sup>2</sup>



○ 01 weiß



01



01





01

## 7/8 KASACK 1/2 ARM 09/459

- 2 Seitentaschen
- Rückenspange
- Druckknopfverschluss
- Biesenstepperei an Taschen und Schulter

Größen: 36 - 56  
Länge: Gr. 38 = ca. 88 cm

65 % Polyester  
35 % Baumwolle  
ca. 215 g/m<sup>2</sup>



○ 01 weiß

● 07 königsblau

**CLEAN DRESS – Industrewäsche geeignet!**



07

## LONGKASACK 3/4 ARM 08/347

- 2 Seiten- und 1 Brusttasche
- Druckknopfverschluss in Knopfoptik
- Rückenriegel
- Schulterpasse
- Teilungsnähte
- tailliert figurbetont
- Zierschleife an Ärmelabschluß und Rückenriegel
- Seitenschlitze
- pflege- und bügelleicht

Größen: 36 - 52  
Länge: Gr. 38 = ca. 82 cm

50% Baumwolle  
50% Polyester  
ca. 210 g/m<sup>2</sup>



○ 01 weiß



01



01

**CLEAN DRESS – Industrewäsche geeignet!**



01

## LONGKASACK 1/1 ARM 08/471

- 2 Seiten- und 1 Brusttasche
- Reverskragen

Größen: 34 - 54  
 Länge: Gr. 38 = ca. 87 cm

100% Baumwolle Feinköper  
 ca. 200 g/m<sup>2</sup>



○ 01 weiß

## UNISEX MANTEL 12/1166

- verdeckte Druckknopfleiste
- Reverskragen
- 2 Seiten- und 1 Brusttasche
- Rückenschlitz

Größen: XS-3XL  
 Länge: Gr. S = ca. 100 cm

100% Baumwolle  
 ca. 210 g/m<sup>2</sup>



○ 01 weiß



01



01



01

## DAMEN-BERUFSMANTEL 1/1 ARM 08/5790

Größen: XS - 3XL

Länge: Gr. S = ca. 98 cm

## 08/5791

Größen: XS - 3XL

schlanke Größen

Länge: Gr. S = ca. 107 cm

- 2 Seiten- und 1 Brusttasche
- Stehkragen
- verdeckte Druckknopfleiste
- Gehschlitz

100 % Baumwolle  
ca. 190 g/m<sup>2</sup>



○ 01 weiß

## DAMENMANTEL 1/1 LANG 1/1 ARM 08/491

- Rückenriegel
- Druckknopfverschluss
- Brusttasche
- Sicherheitstaschen

Größen: 36 - 56

Länge: Gr. 38 = ca. 108 cm

65% Polyester  
35% Baumwolle  
ca. 215 g/m<sup>2</sup>



CLEAN DRESS  
Industriewäsche geeignet!

○ 01 weiß

● 05 hellblau

● 07 königsblau

● 08 gärtnergrün

● 21 bordeaux



05

07

08

21



01



## DAMENMANTEL 1/1 LANG 1/2 ARM 08/490

- Rückenriegel
- Druckknopfverschluss
- Brusttasche
- Sicherheitstaschen

Größen: 36 - 56  
Länge: Gr. 38 = ca. 108 cm

**65% Polyester**  
**35% Baumwolle**  
ca. 215 g/m<sup>2</sup>



**CLEAN DRESS – Industrierwäsche geeignet!**

- 01 weiß
- 05 hellblau
- 07 königsblau
- 08 gärtnergrün
- 21 bordeaux



01



05

07

08

21





## DAMENHOSEN



**DAMENHOSE 08/7600**

Seite 45



NEU!



01

**STRETCH**

**Slim-Style**



01

## DAMEN-JEANS 08/7260

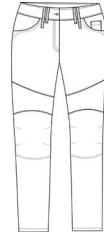
- Five-Pocket-Form
- Ziersteppung an Gesäßtasche
- Knie-Abnäher

Größen: 32 - 48  
 Schrittlänge: ca. 75 cm

**64 % Baumwolle**  
**35 % Polyester**  
**1 % Lycra**  
 ca. 300 g/m<sup>2</sup>



○ 01 weiß



niedrige Leibhöhe  
 normale Hüftweite  
 schmales Hosenbein

**GÜRTEL**  
 finden Sie in unserem  
 Image & Gastro Katalog  
 ab Seite 90.

## DAMEN-JEANS 08/7440

- Five-Pocket-Form
- modische Passform
- gerades Hosenbein

Größen: 32 - 48  
 Schrittlänge: ca. 80 cm

**64 % Baumwolle**  
**35 % Polyester**  
**1 % Lycra**  
 ca. 300 g/m<sup>2</sup>



normale Leibhöhe  
 normale Hüftweite  
 gerades Hosenbein



○ 01 weiß

**STRETCH**

**Classic-Style**

NEU!



01



01





**NEU!**

**STRETCH**

**Classic-Style**

01

01



## DAMENHOSE 08/7430

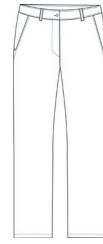
- 2 Seiten- und 2 Gesäßtaschen
- gerades Hosenbein
- Bund mit Dehnzone

Größen: 32 - 52  
 Schrittlänge: ca. 80 cm

**48 % Baumwolle**  
**48 % Polyester**  
**4 % Elastolefin**  
 ca. 230 g/m<sup>2</sup>



○ 01 weiß



- elastischer Bund
- normale Hüftweite
- gerades Hosenbein

**CLEAN DRESS – Industrierwäsche geeignet!**

**DAMENHOSEN**

## DAMENHOSE 08/7400

Größen: 32 - 52  
 Schrittlänge: ca. 80 cm

### 08/7401 L

Größen: 32 - 52 L  
 Schrittlänge: ca. 88 cm

- Five-Pocket-Form mit Figur betonendem und hochgezogenem Bund
- Stretch-Gewebe
- gerades Hosenbein

**97% Baumwolle**  
**3% Elastolefin**  
 ca. 270 g/m<sup>2</sup>



○ 01 weiß



- höhe Leibhöhe
- normale Hüftweite
- gerades Hosenbein

**STRETCH**

**Classic-Style**

**NEU!**



01

01



## DAMENHOSE 08/7360

- Modische Jeggins-Form aus BI-STRETCH-Gewebe (quer- und längselastisch)
- 2 Seiten- und 2 Gesäßtaschen)

Größen: 32 - 52  
Schrittlänge: ca. 76 cm

**72 % Baumwolle**  
**23 % Polyamid**  
**5 % Elastolefin**  
ca. 270 g/m<sup>2</sup>



elastischer Bund

normale Hüftweite

gerades Hosenbein



○ 01 weiß

**STRETCH**

**Slim-Style**



01



01

## DAMENHOSE 08/7230

Größen: 32 - 54  
Schrittlänge: ca. 80 cm

### 08/7231 L

Größen: 32 - 54 L  
Schrittlänge: ca. 88 cm

### 08/7232 K

Größen: 32 - 54 K  
Schrittlänge: ca. 75 cm

- 2 Seiten- und 2 Gesäßtaschen
- Bund mit Dehnzone



elastischer Bund

normale Hüftweite

gerades Hosenbein

**63 % Polyester**  
**34 % Baumwolle**  
**3 % Elastolefin**  
ca. 225 g/m<sup>2</sup>



○ 01 weiß

**CLEAN DRESS – Industrewäsche geeignet!**

**NEU!**

**STRETCH**

**Classic-Style**



01



01



0176

0167

**STRETCH**

**Slim-Style**

## DAMENHOSE 08/7100

Größen: 32 - 52

Schrittlänge: ca. 80 cm

### 08/7101 L

Größen: 32 - 52 L

Schrittlänge: ca. 88 cm

- Five-Pocket-Form mit 4 Gesäß- und 2 Seitentaschen
- Strickbund mit Kordelzug
- mit Steppnähten



elastischer Strickbund

normale Leibhöhe

normale Hüftweite

enges Hosenbein

72% Baumwolle

23% Polyamid

5% Elastolefin

ca. 270 g/m<sup>2</sup>



0167 weiß/dunkelrosa



0176 weiß/türkis



**NEU!**

**Classic-Style**

## DAMENHOSE 08/7390

- elastisches Rippstrickbündchen innen mit Kordeltunnelzug
- 2 Seiten-, 1 Münz-, 2 Gesäßtaschen
- 2 Schenkeltaschen, eine mit aufgesetzter Stift- und Handytasche
- imitierter Reißverschluss

Größen: 32 - 54

Schrittlänge: ca. 80 cm

65 % Polyester

35 % Baumwolle

ca. 215 g/m<sup>2</sup>



elastischer Strickbund

normale Hüftweite

bequemes Hosenbein



01

10

64

87



01 weiß



10 schwarz



29 silbergrau



64 beere



87 hellgrün



29

29



## HOSENKASACK 08/2574/01

S. 5



NEU!

STRETCH

31

Classic-Style

31



## DAMEN-JEANS 08/7600

- Five-Pocket-Form
- modische Passform
- gerades Hosenbein

Größen: 32 - 52  
Schrittlänge: ca. 80 cm

98 % Baumwolle  
2 % Elasthan  
ca. 320 g/m<sup>2</sup>



normale Hüftweite

normale Leibhöhe

gerades Bein



● 31 denimblue

## DAMENHOSE 08/7110

- Five-Pocket-Form
- mit modischen Knopf und Ziernieten an den Seitentaschen

Größen: 32 - 52  
Schrittlänge: ca. 80 cm

97 % Baumwolle  
3 % Elastolefin  
ca. 270 g/m<sup>2</sup>



normale Leibhöhe

normale Hüftweite

gerades Hosenbein

STRETCH

Classic-Style



○ 01 weiß

01



01





01

**STRETCH**  
Classic-Style



01

### DAMENHOSE 08/7120

Größen: 32 - 52  
Schriftlänge: ca. 80 cm

### 08/7121 L

Größen: 32 - 52 L  
Schriftlänge: ca. 88 cm

- Five-Pocket-Form mit Strickbündchen mit Kordelzug
- leichtes Gewebe
- mit Ziernieten



- elastischer Strickbund
- normale Leibhöhe
- normale Hüftweite
- gerades Hosenbein

97 % Baumwolle  
3 % Elastolefin  
ca. 210 g/m<sup>2</sup>



○ 01 weiß

### DAMENHOSE 08/7090

Größen: 32 - 52  
Schriftlänge: ca. 80 cm

### 08/7091 L

Größen: 32 - 52 L  
Schriftlänge: ca. 88 cm

- 2 Seiten- und 2 Gesäßtaschen mit Nietknöpfen und Ziernieten an den Taschen



- normale Leibhöhe
- normale Hüftweite
- gerades Hosenbein

**STRETCH**

Classic-Style

97 % Baumwolle  
3 % Elastolefin  
ca. 270 g/m<sup>2</sup>



○ 01 weiß



01



01



01

Classic-Style



01

## DAMENHOSE 08/6970

Größen: 34 - 54  
Schrittlänge: ca. 80 cm

### 08/6971 L

Größen: 34 - 54 L  
Schrittlänge: ca. 88 cm

- 2 Seitentaschen
- 2 Gesäßtaschen
- Bund mit Dehnzone



Bund mit Dehnzone  
komfortable Leibhöhe  
normale Hüftweite  
bequemes Hosenbein

65 % Polyester  
35 % Baumwolle  
ca. 210 g/m<sup>2</sup>



○ 01 weiß

CLEAN DRESS – Industrierwäsche geeignet!

## DAMENHOSE 08/7010

- 5-Pocket-Form
- mit bequemen Strickbund
- mit kontrastfarbigen Einsatz und Kordelzug

Größen: 34 - 52  
Schrittlänge: ca. 80 cm

97 % Baumwolle  
3 % Elastolefin  
ca. 270 g/m<sup>2</sup>



elastischer Strickbund  
normale Leibhöhe  
normale Hüftweite  
gerades Hosenbein

STRETCH

Classic-Style



○ 01 weiß



01



01





10

**STRETCH**

**Slim-Style**

## DAMENHOSE 08/7180

Größen: 32 - 52  
Schrittlänge: ca. 80 cm

### 08/7181 L

Größen: 32 - 52 L  
Schrittlänge: ca. 88 cm

### 08/7182 K

Größen: 32 - 52 K  
Schrittlänge: ca. 75 cm

- Five-Pocket-Form
- Steppnähte in Farbe silbergrau



normale Hüftweite

normale Leibhöhe

enges Bein

90% Baumwolle  
10% Lycra  
ca. 240 g/m<sup>2</sup>



● 10 schwarz

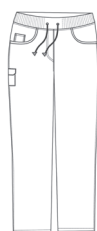


10

## DAMENHOSE 08/6980

- Five-Pocket-Jeans aus Stretchgewebe
- 2 Seitentaschen
- 2 Gesäßtaschen
- 1 Handytasche
- elastisches Rippstrickbündchen mit Kordelzug

Größen: 34 - 54  
Schrittlänge: ca. 80 cm



elastischer Strickbund

normale Leibhöhe

normale Hüftweite

gerades Hosenbein

**STRETCH**

**Classic-Style**

48 % Polyester  
48 % Baumwolle  
4 % Elastolefin  
ca. 230 g/m<sup>2</sup>



○ 01 weiß



01

01





01

**Classic-Style**



01

## DAMENHOSE 08/6120

Größen: 36 - 48  
Schrittlänge: ca. 80 cm

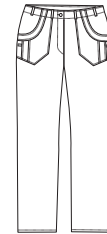
### 08/6122 K

Größen: 36 - 48K  
Schrittlänge: ca. 75 cm

### 08/6121 L

Größen: 36 - 48L  
Schrittlänge: ca. 88 cm

- pflege- und bügelleicht
- 2 Eingrifftaschen
- 2 Gesäßtaschen
- mit wirkungsvollem, farbigem Zierband und Biesen



normale Hüftweite

normale Leibhöhe

normale Fußweite

50 % Baumwolle  
50 % Polyester  
ca. 210 g/m<sup>2</sup>



○ 01 weiß

**CLEAN DRESS – Industrewäsche geeignet!**

## DAMENHOSE 08/6830

Größen: 34 - 52  
Schrittlänge: ca. 80 cm

### 08/6831 L

Größen: 34 - 52 L  
Schrittlänge: ca. 88 cm

### 08/6832 K

Größen: 34 - 52 K  
Schrittlänge: ca. 75 cm



normale Hüftweite

normale Leibhöhe

gerades Bein

- Five-Pocket-Form aus Stretchgewebe
- elastisches Rippstrickbündchen mit Kordeltunnelzug
- gerades Bein
- mit dezenten Nieten

97 % Baumwolle  
3 % Elastolefin  
ca. 270 g/m<sup>2</sup>



○ 01 weiß

**STRETCH**

**Classic-Style**



01



01



**STRETCH**

**Classic-Style**

01

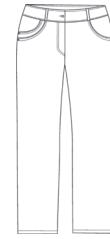
01

## DAMENHOSE 08/6700

- Jeansform
- 2 Seitentaschen
- 2 Gesäßtaschen
- mit Nieten

Größen: 34 - 50  
 Schrittlänge: ca. 80 cm

**97 % Baumwolle**  
**3 % Elastolefin**  
 ca. 270 g/m<sup>2</sup>  
 EOL Stretch



normale Hüftweite

normale Leibhöhe

gerades Bein



○ 01 weiß

## DAMENHOSE 08/1140

Größen: 36 - 54  
 Schrittlänge: ca. 80 cm

### 08/1141 L

Größen: 36 - 54 L  
 Schrittlänge: ca. 88 cm

- 2 Vordertaschen mit zusätzlicher, geschwungener Steppnaht
- 2 eingearbeitete Gesäßtaschen
- komfortabler, dezenter Dehnbund seitlich hinten
- praktische, großzügige Beintasche



bequeme Hüftweite

komfortable Leibhöhe

normales Bein

**Comfort-Style**

**50 % Baumwolle**  
**50 % Polyester**  
 ca. 210 g/m<sup>2</sup>



○ 01 weiß

**CLEAN DRESS – Industrewäsche geeignet!**



01

01





01

**STRETCH**

**Classic-Style**



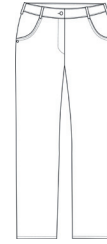
01

## DAMENHOSE 5 POCKET-FORM 08/1190

- Jeanshose aus strapazierfähigem Stretchgewebe
- modischer Jeansknopf mit passenden Nieten

Größen: 34 - 48  
Schrittlänge: ca. 80 cm

97 % Baumwolle  
3 % Elastolefin  
ca. 270 g/m<sup>2</sup>



normale Hüftweite

normale Leibhöhe

gerades Bein



○ 01 weiß

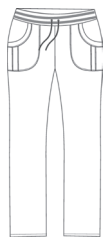
## DAMENHOSE 08/6750

Größen: 34 - 50  
Schrittlänge: ca. 80 cm

### 08/6751 L

Größen: 34 - 50 L  
Schrittlänge: ca. 88 cm

- 2 Seitentaschen
- 2 Gesäßtaschen
- moderner, bequemer Strickbund mit kontrastfarbigem Einsatz und Kordelband



elastischer Strickbund

normale Hüftweite

komfortable Leibhöhe

gerades Bein

**Classic-Style**

● 0164 weiß / beere

● 0175 weiß / petrol

65 % Polyester  
35 % Baumwolle  
ca. 190 g/m<sup>2</sup>



0175



0164



0164

## DAMENHOSE 08/1650

Größen: 34 - 50

Schrittlänge: ca. 80 cm

## 08/1652 K

Größen: 34 - 50 K

Schrittlänge: ca. 75 cm

- Damenhose mit 2 Eingriffstaschen und 2 Gesäßtaschen
- moderner, bequemer Strickbund mit kontrastfarbigem Einsatz und Kordelband



elastischer Strickbund

normale Hüftweite

komfortable Leibhöhe

gerades Bein

50 % Baumwolle

50 % Polyester

ca. 210 g/m<sup>2</sup>



0166 weiß/rosa-hellblau



0189 weiß/apfelgrün-bottlegreen

Classic-Style

0189



0166



## DAMENHOSE 08/1060

Größen: 32 - 48

Schrittlänge: ca. 80 cm

## 08/1061 L

Größen: 32 - 48 L

Schrittlänge: ca. 88 cm

- elastisches Rippstrickbündchen mit Kordeltunnelzug
- schmales Bein
- enge Fußweite
- elastisches Gewebe für perfekten Tragekomfort



elastischer Strickbund

niedrige Leibhöhe

enges Bein

Slim-Style

97 % Baumwolle

3 % Elastolefin

ca. 270 g/m<sup>2</sup>



01 weiß

01



01





01

**Classic-Style**



01

## DAMENHOSE 08/1070

Größen: 34 - 54

Schrittlänge: ca. 80 cm

### 08/1071 L

Größen: 34 - 54 L

Schrittlänge: ca. 88 cm

- attraktives und modisches Rippstrickbündchen mit lila abgesetzt
- 2 Vordertaschen
- 2 Gesäßtaschen



elastischer Strickbund

normale Leibhöhe

normales Bein

50 % Baumwolle

50 % Polyester

ca. 210 g/m<sup>2</sup>



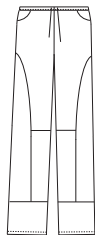
01 weiß

## DAMENHOSE 08/5900

- mit Kordelzugbund
- besondere Ziersteppnähte
- gerader Beinverlauf
- Stretchgewebe
- besonders pflegeleicht

Größen: 34 - 48

Schrittlänge: ca. 82 cm



Kordelzugbund

normale Hüftweite

normale Leibhöhe

gerades Bein

**STRETCH**

**Classic-Style**

67 % Polyester

33 % Baumwolle

ca. 220 g/m<sup>2</sup>

Stretch, kochfest

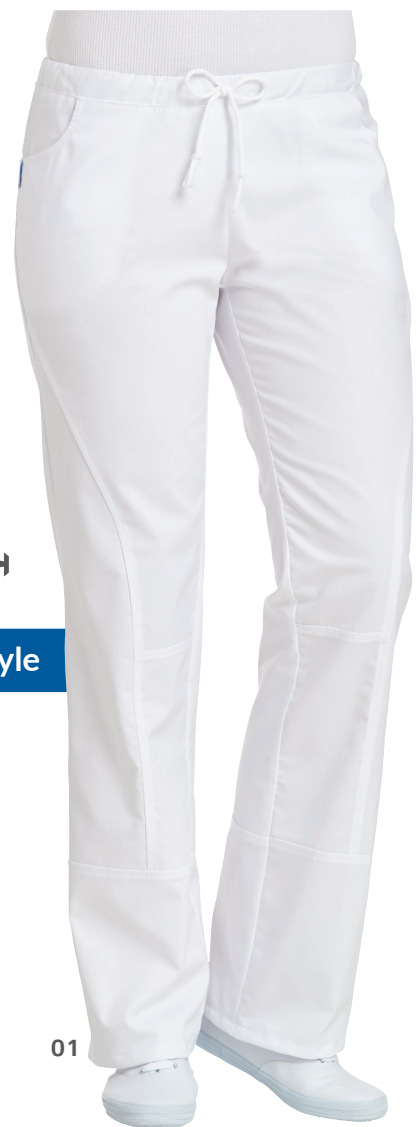


01 weiß

**CLEAN DRESS – Industrewäsche geeignet!**



01



01





01

**Comfort-Style**



01

## DAMENHOSE 08/8190

Größen: 34 - 54  
Schriftlänge: ca. 80 cm

## 08/8192 K

Größen: 34 - 54 K  
Schriftlänge: ca. 75 cm

## 08/8193 EXTRA LARGE

Größen: 56 - 60

- Rundumgummizug
- normale Leibhöhe
- bequeme Oberschenkelweite
- gerades Bein
- aufgesetzte Taschen



- Rundumgummizug
- bequeme Hüftweite
- komfortable
- Leibhöhe
- gerades Bein

65 % Polyester  
35 % Baumwolle  
ca. 210 g/m<sup>2</sup>



○ 01 weiß

**CLEAN DRESS – Industriegewäsche geeignet!**

## SCHLUPFHOSE UNISEX 12/6950

- Rundumgummi-Bund mit innenliegendem Kordelzug
- 2 Seitentaschen
- 1 Gesäßtasche

Größen: XS - 3XL

65 % Polyester  
35 % Baumwolle  
ca. 215 g/m<sup>2</sup>



○ 01 weiß

● 10 schwarz

**CLEAN DRESS – Industriegewäsche geeignet!**



10



01



01



01



Comfort-Style

## DAMENHOSE 08/4690

Größen: 34 - 56

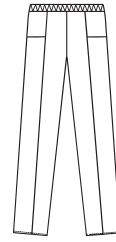
Schrittlänge: ca. 80 cm

### 08/4692 K

Größen: 34 - 56 K

Schrittlänge: ca. 75 cm

- Rundumgummizug
- bequeme Beinweite
- gerades Bein



Rundumgummizug

bequeme Hüftweite

komfortable Leibhöhe

bequemes Bein

100 % Baumwolle Feinköper  
ca. 210 g/m<sup>2</sup>



01 weiß

## SCHLUPFHOSE UNISEX 12/2370

- 2 Seitentaschen
- 1 Schenkeltasche mit aufgesetzter Handytasche mit Patte
- 1 Gesäßtasche
- Rundumgummizug

Größen: XS - 3XL

65 % Polyester  
35 % Baumwolle  
ca. 215 g/m<sup>2</sup>



01 weiß

04 marine

10 schwarz



01



01



04

10



**Comfort-Style**

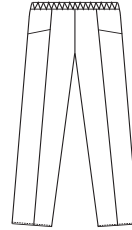
## DAMENHOSE 08/1400

Größen: 34-54  
Schrittlänge: ca. 80 cm

### 08/1402 K

Größen: 34 - 54 K  
Schrittlänge: ca. 75 cm

- Rundumgummizug
- komfortable Leibhöhe
- bequeme Oberschenkelweite
- Fußweite ca. 40 cm



Rundumgummizug  
bequeme Hüftweite  
komfortable Leibhöhe  
bequemes Bein

100 % Baumwolle Feinköper  
ca. 210 g/m<sup>2</sup>

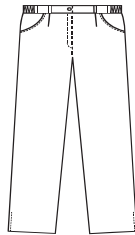


○ 01 weiß

01

## DAMENHOSE 08/270

- Fußweite ca. 40 cm
- pflege- und bügelleicht
- Bund-Dehnzone
- normale Leibhöhe
- bequeme Beinweite
- mit Seitenschlitzen



Bund-Dehnzone  
normale Hüftweite  
normale Leibhöhe  
bequemes Bein

Größen: 34 - 54  
Schrittlänge: ca. 80 cm

50 % Baumwolle  
50 % Polyester  
ca. 210 g/m<sup>2</sup>



○ 01 weiß

**CLEAN DRESS – Industrierwäsche geeignet!**

**Classic-Style**



01

01





01

**STRETCH**

**Classic-Style**

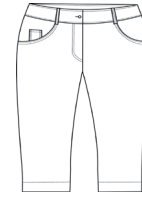


01

### 3/4 DAMENHOSE 08/7160

- Five-Pocket-Form
- mit Ziernieten
- Steppnähte

Größen: 32 - 54  
 Schrittlänge: ca. 50 cm



normale Hüftweite  
 normale Leibhöhe  
 gerades Bein

**97 % Baumwolle**  
**3 % Elastolefin**  
 ca. 270 g/m<sup>2</sup>



○ 01 weiß

### 3/4 DAMENHOSE 08/6910

- Five-Pocket-Form
- elastisches Rippstrickbündchen mit Kordeltunnelzug
- Nieten an Seiten- und Gesäßtaschen
- BI-Stretchgewebe (längs- und querelastisch)

Größen: 34 - 50  
 Schrittlänge: Gr. 38 = ca. 52 cm



elastischer Strickbund  
 normale Leibhöhe  
 enges Bein

**STRETCH**

**Classic-Style**

**47 % Baumwolle**  
**47 % Polyester**  
**6 % Elastolefin**  
 ca. 230 g/m<sup>2</sup>



○ 01 weiß



01



01





**SHIRTS**



**HOCHWERTIGES  
GEWEBE**



**UNISEX-POLO 1/2 ARM**

**08/2637**

Seite 59



**UNISEX-POLO 1/1 ARM**

**08/2638**

Seite 59



**NEU!**



0504

## UNISEX-POLO 1/2 ARM 08/2637

- Kragen-Innenband und Knopfleiste in Kontrastfarbe
- aus Stretch-Gewebe
- hoher Tragekomfort

Größen: XS - 3XL

95 % Baumwolle  
5 % Elasthan  
ca. 220 g/m<sup>2</sup>



- 0129 weiß / silbergrau
- 2912 silbergrau / grau
- 1029 schwarz / silbergrau
- 0504 hellblau / marine
- 7504 petrol / marine
- 0210 rot / schwarz
- 6421 beere / bordeaux



0129 2912 1029 7504 0210 6421

## UNISEX-POLO 1/1 ARM 08/2638

- Kragen-Innenband und Knopfleiste in Kontrastfarbe
- aus Stretch-Gewebe
- hoher Tragekomfort

Größen: XS - 3XL

95 % Baumwolle  
5 % Elasthan  
ca. 220 g/m<sup>2</sup>



- 0129 weiß / silbergrau
- 2912 silbergrau / grau
- 1029 schwarz / silbergrau
- 0504 hellblau / marine
- 7504 petrol / marine
- 0210 rot / schwarz
- 6421 beere / bordeaux

**NEU!**



0210



0129 2912 1029 0504 7504 6421



# UNISEX-POLO-PIQUE-SHIRT 1/2 ARM 08/241

- gekämmte Baumwolle
- moderner Schnitt
- Seitenschlitze
- einglassene Brusttasche mit Knopf
- pflege- und bügelleicht

Größen: XS - 3XL

50 % Baumwolle  
50 % Polyester  
ca. 220 g/m<sup>2</sup>



**SUPERWASH bis 60°**



81



01 02 04 05 07 08 09



10 12 14 18 21 64 66



67 74 75 76 187 185 88

- |                  |                   |
|------------------|-------------------|
| ○ 01 weiß        | ● 21 bordeaux     |
| ● 02 rot         | ● 64 beere        |
| ● 04 marine      | ○ 66 rosa         |
| ○ 05 hellblau    | ● 67 dunkelrosa   |
| ● 07 königsblau  | ● 74 sand         |
| ● 08 gärtnergrün | ● 75 petrol       |
| ● 09 toffee      | ● 76 türkis       |
| ● 10 schwarz     | ● 81 mango        |
| ● 12 grau        | ● 187 hellgrün    |
| ○ 14 mint        | ● 185 limette     |
| ● 18 gelb        | ● 88 bottle green |

## UNISEX-GRÖSSEN IN DAMENGRÖSSEN

XS	S	M	L	XL	XXL	3XL
32 34	36 38	40 42	44 46	48 50	52 54	56 58

## UNISEX-GRÖSSEN IN HERRENGRÖSSEN

XS	S	M	L	XL	XXL	3XL
40 42	44 46	48 50	52 54	56 58	60 62	64 66

## UNISEX-POLO 1/2 ARM 08/2515

- gekämmte Baumwolle
- leicht tailliert
- ohne Brusttasche
- Seitenschlitze
- pflege- und bügelleicht

Größen: XS - 3XL

50 % Baumwolle  
50 % Polyester  
ca. 220 g/m<sup>2</sup>



**SUPERWASH bis 60°**

- 01 weiß
- 02 rot
- 04 marine
- 07 königsblau
- 10 schwarz
- 29 silbergrau
- 64 beere
- 76 türkis
- 81 mango

29



## DAMEN-SHIRT 3/4 ARM 08/2529

- Rundhals
- taillierte Form

Größen: XS - XXL

95 % Baumwolle  
5 % Elasthan  
ca. 160 g/m<sup>2</sup>



- 01 weiß



01



## UNISEX-T-SHIRT 08/2448

· V-Ausschnitt

Größen: XS - 3XL

100 % Baumwolle  
ca. 180 g/m<sup>2</sup>



○ 01 weiß

01

## UNISEX-T-SHIRT 08/2447

· Rundhals

Größen: XS - 3XL

100 % Baumwolle  
ca. 180 g/m<sup>2</sup>



- 01 weiß
- 02 rot
- 04 marine
- 07 königsblau
- 10 schwarz
- 29 silbergrau
- 64 beere
- 76 türkis
- 81 mango



64



01 02 04 07 10 29 76 81





## UNISEX-POLO-SHIRT 1/1 ARM 08/841

Größen: XS - 3XL

50 % Baumwolle

50 % Polyester

ca. 220 g/m<sup>2</sup>



**SUPERWASCH bis 60°C**

- 01 weiß
- 02 rot
- 04 marine
- 07 königsblau
- 08 gärtnergrün
- 10 schwarz
- 18 gelb
- 21 bordeaux



01    02    04    07    08    10    18

21

## DAMEN-SWEATJACKE 1/1 ARM 08/1059

- 2 Seitentaschen mit Reißverschluss
- hoher Kragen
- Reißverschluss

Größen: XS - 3XL

50 % Baumwolle

50 % Polyester

ca. 280 g/m<sup>2</sup>



**CLEAN DRESS – Industrierwäsche geeignet!**

- 01 weiß
- 04 marine



01



04



01

## HERREN SWEATJACKE 1/1 ARM 12/1095

- 2 Seitentaschen mit Reißverschluss
- hoher Kragen
- Reißverschluss

Größen: XS - 3XL

50 % Baumwolle  
50 % Polyester  
ca. 280 g/m<sup>2</sup>



○ 01 weiß

● 04 marine

CLEAN DRESS – Industrierwäsche geeignet!



04

## HOSENKASACK 1/2 ARM 08/800

- Druckknopfverschluss
- Schalkragen

Größen: 36 - 54  
Länge: Gr. 38 = ca. 78 cm

65 % Polyester  
35 % Baumwolle  
ca. 210 g/m<sup>2</sup>



● 02 weiß / rot

● 05 weiß / hellblau

● 14 weiß / mint

● 18 weiß / gelb

● 21 weiß / bordeaux

CLEAN DRESS – Industrierwäsche geeignet!



14



02

05

18

21



14



## HOSENKASACK 1/2 ARM 08/705

- Webstreifen mit uni Besätze
- 4 Taschen
- Seitenschlitze
- Druckknöpfe

Größen: 36 - 52  
Länge: Gr. 38 = ca. 75 cm

65 % Polyester  
35 % Baumwolle  
ca. 200 g/m<sup>2</sup>



- 05 hellblau
- 23 apricot
- 24 reseda

CLEAN DRESS – Industrierwäsche geeignet!



23



05

24

## HOSENKASACK 1/2 ARM 08/559

- Druckknopfverschluss
- 2 Seitentaschen
- Reverskragen
- Schlitz im Rückenteil
- Webstreifen

Größen: 36 - 54  
Länge: Gr. 38 = ca. 78 cm

65 % Polyester  
35 % Baumwolle  
ca. 200 g/m<sup>2</sup>



- 02 weiß / rot
- 05 weiß / hellblau
- 10 weiß / schwarz
- 14 weiß / mint
- 21 weiß / bordeaux

CLEAN DRESS – Industrierwäsche geeignet!



02

05

10

14



21









## HOSENKASACK 1/2 ARM 08/634

- Webstreifen
- Druckknopfverschluss

Größen: 36 - 52  
Länge: Gr. 38 = ca. 80 cm

65 % Polyester  
35 % Baumwolle  
ca. 200 g/m<sup>2</sup>



-  02 weiß / rot
-  05 weiß / hellblau
-  14 weiß / mint
-  18 weiß / gelb
-  21 weiß / bordeaux

CLEAN DRESS – Industrierwäsche geeignet!



02      14      18      21

05

## 7/8 KASACK OHNE ARM 09/3900

- Druckknopf
- Rückenspange
- Bienenstepperei an Taschen und Schulter

Größen: 36 - 56  
Länge: Gr. 38 = ca. 88 cm

65 % Polyester  
35 % Baumwolle  
ca. 215 g/m<sup>2</sup>



### 09/3903

Gr. 58 - 60

-  01 weiß
-  07 königsblau

CLEAN DRESS – Industrierwäsche geeignet!

-  01 weiß
-  02 rot
-  05 hellblau
-  07 königsblau
-  08 gärtnergrün
-  12 grau
-  21 bordeaux



05



05



05

## BERUFSKLEID 1/1 LANG OHNE ARM 05/391

- Druckknopf
- Rückenspange
- Biesenstepperei an Taschen und Schulter

Größen: 36 - 58  
Länge: Gr. 38 = ca. 105 cm

65 % Polyester  
35 % Baumwolle  
ca. 215 g/m<sup>2</sup>



**CLEAN DRESS – Industrierwäsche geeignet!**

- 01 weiß
- 02 rot
- 05 hellblau
- 07 königsblau
- 08 gärtnergrün
- 21 bordeaux

## 7/8 KASACK 1/2 ARM 09/459

- 2 Seitentaschen
- Rückenspange
- Druckknopfverschluss
- Biesenstepperei an Taschen und Schulter

Größen: 36 - 56  
Länge: Gr. 38 = ca. 88 cm

65 % Polyester  
35 % Baumwolle  
ca. 215 g/m<sup>2</sup>



- 01 weiß
- 07 königsblau

**CLEAN DRESS – Industrierwäsche geeignet!**



07



01

## HOSENKASACK OHNE ARM 04/706

- uni Besätze an Taschen und Schulter
- 3 Taschen

Größen: 36 - 50  
Länge: Gr. 38 = ca. 74 cm

65 % Polyester  
35 % Baumwolle  
ca. 200 g/m<sup>2</sup>



- 05 hellblau
- 23 apricot
- 24 reseda



24



05

23

## LONGKASACK OHNE ARM 09/1246

- 2 Seitentaschen
- Teilungsnähte
- farbiger Besatz an Schulter und Tasche
- Rundsaum

Größen: 36 - 54  
Länge: Gr. 38 = ca. 83 cm

65 % Polyester  
35 % Baumwolle  
ca. 190 g/m<sup>2</sup>



- 01 weiß
- 21 bordeaux
- 22 flieder
- 27 caribic-blau



01

21

27



22



## HOSENKASACK OHNE ARM 04/472

- 2 Seitentaschen
- Rundsäum
- farbige Kontrastnähte an Schulter

Größen: 36 - 48

65 % Polyester  
35 % Baumwolle  
ca. 190 g/m<sup>2</sup>



- 01 weiß
- 21 bordeaux
- 27 caribic-blau



27



01

21

## HOSENKASACK OHNE ARM 04/477

- 2 Seiten- und 1 Brusttasche
- Lasche mit farbigem Paspel
- Teilungsnähte
- Rundsäum

Größen: 36 - 48

65 % Polyester  
35 % Baumwolle  
ca. 190 g/m<sup>2</sup>



- 01 weiß
- 02 rot
- 24 reseda



02

24



01

## ÜBERWURFSCHÜRZE 08/1227

- 2 aufgesetzte Taschen
- seitlicher Druckknopfverschluss zur Weitenregulierung
- aufwendige Biesen an Ausschnitt und Taschen

Größen: I, II, III

65 % Polyester  
35 % Baumwolle  
ca. 190 g/m<sup>2</sup>



○ 01 weiß

**CLEAN DRESS – Industrewäsche geeignet!**

01



01

## HOSENKASACK OHNE ARM 04/553

- 2 Seitentaschen
- Knopfleiste
- attraktive Paspelierungen an Schulter und Seitentasche

Größen: 36 - 48

65 % Polyester  
35 % Baumwolle  
ca. 190 g/m<sup>2</sup>



○ 01 weiß

● 21 bordeaux

● 27 caribic-blau



01

27



21

## HOSENKASACK OHNE ARM 04/843

Größen: 36 - 48

65 % Polyester  
35 % Baumwolle  
ca. 210 g/m<sup>2</sup>



○ 01 weiß



01

## HOSENKASACK OHNE ARM 04/750

Größen: 36 - 48

65 % Polyester  
35 % Baumwolle  
ca. 190 g/m<sup>2</sup>



○ 01 weiß

● 02 rot

● 27 caribic-blau



02



02





27



27

## HOSENKASACK OHNE ARM 04/1247

- 2 Seitentaschen
- Teilungsnahte
- schmuckvolle farbige Paspelierung an Tasche und Schulter
- Rundsäum

Größen: 36 - 52  
Länge: Gr. 38 = ca. 74 cm

**65 % Polyester**  
**35 % Baumwolle**  
ca. 190 g/m<sup>2</sup>



01

22

- 01 weiß
- 22 flieder
- 27 caribic-blau

## ÜBERWURFSCHÜRZE 08/1229

- 2 aufgesetzte Taschen
- seitlicher Druckknopfverschluss zur Weitenregulierung
- Streifenbesatz an Schulter und Taschen

Größen: I, II, III

**65 % Polyester**  
**35 % Baumwolle**  
ca. 215 g/m<sup>2</sup>



- 01 weiß
- 07 königsblau
- 21 bordeaux



07

21



01

01



## ÜBERWURFSCHÜRZE 08/2593

- 2 Seitentaschen
- mit verschiedenfarbigen modischen Zierknöpfen
- mit seitlichem Druckknopfverschluss

Größen: I, II, III

65 % Polyester  
35 % Baumwolle  
ca. 190 g/m<sup>2</sup>



○ 01 weiß

NEU!



## WESTENKASACK OHNE ARM 09/515

- Streifenbesatz an Taschen

Größen: XS - XXL

Länge: Gr. S = ca. 77 cm

65 % Polyester  
35 % Baumwolle  
ca. 215 g/m<sup>2</sup>



- 01 weiß
- 04 marine
- 12 grau
- 21 bordeaux
- 88 bottle green

CLEAN DRESS – Industrewäsche geeignet!



04

12

21

88



01



01



## ÜBERWURFSCHÜRZE 08/594

· mit langen Bindebändern für Wickeleffektverschluss

Gr. I = 36 - 42  
Gr. II = 42 - 54

65 % Polyester  
35 % Baumwolle  
ca. 215 g/m<sup>2</sup>



- 01 weiß
- 02 rot
- 04 marine
- 21 bordeaux

CLEAN DRESS – Industrewäsche geeignet!



01

02

04

## ÜBERWURFSCHÜRZE 08/641

· Wiener Nähte  
· Weitenregulierung durch Druckknopfverschluss  
· Ton-in-Ton Paspelierung, dadurch leicht zu kombinieren mit Blusen und Polo-Shirts

Gr. I = 34 - 42  
Gr. II = 42 - 48  
Gr. III = 48 - 56

65 % Polyester  
35 % Baumwolle  
ca. 215 g/m<sup>2</sup>



- 01 weiß
- 02 rot
- 07 königsblau
- 10 schwarz
- 21 bordeaux
- 75 petrol
- 88 bottle green

CLEAN DRESS – Industrewäsche geeignet!



02

07

10

21

75

88

01



01



## SCHUTZSCHÜRZE 11/738

· im Nacken und in der Taille mit Druckknöpfen verstellbar

Gr. I = 36 - 42

Gr. II = 44 - 54

65 % Polyester

35 % Baumwolle

ca. 195 g/m<sup>2</sup>



 02 weiß / rot

 07 weiß / königsblau

 08 weiß / gärtnergrün

 18 weiß / gelb



02



07

08

18

## CHASUBLE 08/264

· mit seitlichem Druckknopfverschluss

Gr. I = 36 - 42

Gr. II = 42 - 48

Gr. III = 48 - 56

65 % Polyester

35 % Baumwolle

ca. 215 g/m<sup>2</sup>



 02 weiß / rot

 04 weiß / marine

 07 weiß / königsblau

 10 weiß / schwarz

 14 weiß / mint

 18 weiß / gelb

 21 weiß / bordeaux

CLEAN DRESS – Industrewäsche geeignet!



02

07

10

14

18

21



04



**HERRENMODE**

**UNISEX-SCHLUPFJACKE**

**12/2591**

Seite 88

**HOSE**

**12/7070**

Seite 78





NEU!

STRETCH

01

01



## HERRENHOSE CHINO STYLE 12/7240

Größen: 42 - 60

### 12/7241

Größen: 90 - 114

### 12/7242

Größen: 25 - 28

- 2 Seiten- und 2 Gesäßtaschen
- Bund mit Dehnzone

48 % Baumwolle

48 % Polyester

4 % Elastolefin

ca. 230 g/m<sup>2</sup>



○ 01 weiß

CLEAN DRESS – Industrierwäsche geeignet!

## HERREN-JEANS 12/7480

- Five-Pocket-Jeans
- gerades Hosenbein
- modische Passform

Größen: 42 - 60

Schrittlänge: Gr. 50 = ca. 82 cm

98 % Baumwolle

2 % Elasthan

ca. 320 g/m<sup>2</sup>



● 31 denimblue

NEU!

STRETCH



31

31







**STRETCH**



## HERREN-JEANS 12/7200

Größen: 42 - 60

### 12/7201

Größen: 90 - 110

### 12/7202

Größen: 25 - 28

- Five-Pocket-Jeans
- enges Hosenbein
- modische Passform
- Steppnähte in Farbe silbergrau

Schrittlänge: Gr. 50 = ca. 82 cm

90% Baumwolle

10% Lycra

ca. 240 g/m<sup>2</sup>



● 10 schwarz

## HERRENHOSE 12/7070

Größen: 42 - 64

### 12/7071

Größen: 90 - 110

### 12/7072

Größen: 25 - 28

- 2 Seitentaschen
- 1 Leisten-Paspelgesäßtasche mit Metallknopf
- ohne Bundfalten

100 % Baumwolle-Satin  
ca. 290 g/m<sup>2</sup>



○ 01 weiß



01

01



01

**STRETCH**

## HERREN-JEANS 12/7060

- 5-Pocket-Form
- Stretchgewebe

Gr. 44 - 56

97 % Baumwolle  
 3 % Elastolefin  
 ca. 270 g/m<sup>2</sup>



○ 01 weiß

**GÜRTEL**  
 finden Sie in unserem  
 Image & Gastro Katalog  
 ab Seite 90.

## HERREN-JEANS 12/6820

Größen: 44 - 64

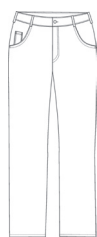
### 12/6821

Größen: 90 - 110

### 12/6822

Größen: 25 - 28

- Five-Pocket-Form
- mit dezenten Nieten
- kochfestes Stretchgewebe



Jeans-Stretch-Hose (5-Pocket)

normale Oberschenkelweite

gerader Beinverlauf

**STRETCH**

97 % Baumwolle  
 3 % Elastolefin  
 ca. 270 g/m<sup>2</sup>



○ 01 weiß



01

01



**NEU!**

## HERREN-SCHLUPFHOSE 12/7470

- Elastisches Rippstrickbündchen mit Kordeltunnelzug
- 2 Seiten-, 1 Münz-, und 2 Gesäßtaschen
- 2 Schenkeltaschen, eine mit aufgesetzter Stift- und Handytasche
- imitierter Reißverschluss

Größen: XS - 3XL

65 % Polyester  
35 % Baumwolle  
ca. 215 g/m<sup>2</sup>



- 10 schwarz
- 29 silbergrau



10



29

29

## UNISEX-SCHLUPFHOSE 12/6950

- Rundungummi-Bund mit innenliegendem Kordelzug
- 2 Seitentaschen
- 1 Gesäßtasche

Größen: XS - 3XL

65 % Polyester  
35 % Baumwolle  
ca. 215 g/m<sup>2</sup>



- 01 weiß
- 10 schwarz

CLEAN DRESS – Industrierwäsche geeignet!



10



01



01



## UNISEX-SCHLUPFHOSE 12/2370

- 2 Seitentaschen
- 1 Schenkeltasche mit aufgesetzter Handytasche mit Patte
- 1 Gesäßtasche
- Rundumgummizug

Größen: XS - 3XL

**65 % Polyester**  
**35 % Baumwolle**  
 ca. 215 g/m<sup>2</sup>



○ 01 weiß

● 04 marine

● 10 schwarz



04 10



01



01



01



01

## HERRENHOSE 12/6790

- 2 Eingrifftaschen vorne
- 2 Gesäßtaschen
- komfortable Dehnzone im Bund seitlich
- strapazierfähiges Stretchgewebe

Größen: 42 - 64

**48 % Baumwolle**  
**48 % Polyester**  
**4 % Elastolefin**  
 ca. 230 g/m<sup>2</sup>  
 EOL-Stretch



○ 01 weiß

**CLEAN DRESS – Industrierwäsche geeignet!**



01



01



01

## HERREN-BUNDFALTENHOSE 12/8230

Größen: 44 - 64

### 12/8231

Größen: 90 - 110

### 12/8232

Größen: 25 - 28



Dehnbund

normale Oberschenkelweite

gerades Bein

- bequeme Oberschenkelweite
- gerades Bein
- im Rücken mit Gummizug
- Mischgewebe

**65 % Polyester**  
**35 % Baumwolle**  
 ca. 215 g/m<sup>2</sup>



○ 01 weiß

**CLEAN DRESS – Industriegäsche geeignet!**

## UNISEX-SCHLUPFHOSE 12/107

- Rundumgummizug (ohne Taschen)

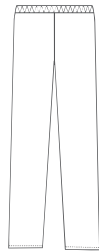
Größen: XS - 3XL

Schrittlänge: ca. 85 cm

**50 % Baumwolle**  
**50 % Polyester**  
 ca. 210 g/m<sup>2</sup>



○ 01 weiß



Rundumgummizug

bequeme Oberschenkelweite

gerades Bein

**CLEAN DRESS – Industriegäsche geeignet!**



01



01



01

01

## HERREN CARGO-HOSE 12/1390

Größen: 44 - 64

### 12/1391

Größen: 90 - 110

### 12/1392

Größen: 25 - 28

### 12/1393

Größen: 66 - 68

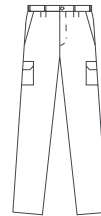
- Bund hinten mit Gummizug
- zwei Schenkeltaschen mit Klettverschluss

65 % Polyester  
35 % Baumwolle  
ca. 250 g/m<sup>2</sup>



○ 01 weiß

**CLEAN DRESS – Industrierwäsche geeignet!**



Bundfaltenhose

bequeme Oberschenkelweite

gerader Beinverlauf

## HERRENHOSE 12/2120

Größen: 42 - 64

### 12/2121

Größen: 90 - 110

### 12/2122

Größen: 25 - 28



Dehnbund

normale Oberschenkelweite

gerades Bein

- verdeckter, komfortabler Dehnbund der jede Bewegung mitmacht
- 2 Seitentaschen
- 1 Gesäßtasche
- Gürtelschlaufen
- ohne Bundfalten
- pflegeleichtes Gewebe

65 % Polyester  
35 % Baumwolle  
ca. 210 g/m<sup>2</sup>



**CLEAN DRESS  
Industrierwäsche geeignet!**

○ 01 weiß

01

01



01





01



## BUNDFALTENHOSE 12/1410

Größen: 44 - 60

### 12/1411

Größen: 90 - 110

### 12/1412

Größen: 25 - 28



Bundfaltenhose

bequeme Oberschenkelweite

gerader Beinverlauf

- bequeme Oberschenkelweite
- gerades Bein
- Gesäßtasche

100 % Baumwolle Feinkörper  
ca. 200 g/m<sup>2</sup>



○ 01 weiß



01

## HERRENMANTEL 1/1 ARM 12/797

- verdeckte Druckknopfleiste
- 2 Seitentaschen
- 1 Brusttasche
- Stehkragen
- komfortabler Gehschlitz

Größen: S - XXL  
Länge: Gr. M = ca. 105 cm

100 % Baumwolle  
ca. 210 g/m<sup>2</sup>



○ 01 weiß



01



01



## UNISEX-MANTEL 12/1166

- verdeckte Druckknopfleiste
- Reverskragen
- 2 Seitentaschen
- 1 Brusttasche
- Rückenschlitz

Größen: XS - 3XL  
Länge: Gr. M = ca. 100 cm

100 % Baumwolle  
ca. 210 g/m<sup>2</sup>



○ 01 weiß

## HERRENMANTEL 12/492

- mit verdeckter Druckknopfleiste
- verstärkte Sicherheitstaschen

Größen: 42 - 64  
Länge: Gr. 50 = ca. 98 cm

65 % Polyester  
35 % Baumwoll  
ca. 215 g/m<sup>2</sup>



- 01 weiß
- 07 königsblau
- 08 gärtnergrün
- 12 grau
- 21 bordeaux

CLEAN DRESS – Industriewäsche geeignet!



01



01

## HERRENMANTEL 12/181

- verdeckte Knopfleiste
- verstärkte Sicherheitstaschen

Größen: 42 - 64

Länge: Gr. 50 = ca. 98 cm

100 % Baumwolle Feinköper  
ca. 200 g/m<sup>2</sup>



01 weiß

## HERRENMANTEL 12/9930

- Stehkragen
- verdeckte Druckknopfleiste
- 2 Seitentaschen
- 1 Brusttasche
- Rückengurt
- Rückenschlitz

Größen: 46 - 58

Länge: Gr. 50 = ca. 105 cm

100 % Baumwolle Feinköper  
ca. 200 g/m<sup>2</sup>



01 weiß



01





01

## HERRENMANTEL 12/9920

Größen: 46 - 58

Länge: Gr. 50 = ca. 95 cm

### 12/9921

Größen: 90 - 110

Länge: Gr. 50 = ca. 103 cm

- Stehkragen
- verdeckte Druckknopfleiste
- 2 Seitentaschen
- 1 Brusttasche
- Gehschlitz

65 % Polyester  
35 % Baumwolle  
ca. 215 g/m<sup>2</sup>



○ 01 weiß

**CLEAN DRESS – Industrierwäsche geeignet!**

## HERREN-KASACK 1/2 ARM 12/9940

- Druckknopfleiste
- 2 Seitentaschen
- 1 Piepertasche
- Brusttasche
- Seitenschlitze

Größen: S - 3XL

Länge: Gr. M = ca. 84 cm

65 % Polyester  
35 % Baumwolle  
ca. 190 g/m<sup>2</sup>



○ 01 weiß

**CLEAN DRESS – Industrierwäsche geeignet!**



01



31

## HERREN-KASACK 1/2 ARM 12/2590

- modischer Jeans-Style
- 2 Seiten- und 2 Brusttaschen
- Druckknopfleiste
- Seitenschlitze

Größen: XS - 3XL  
Länge: Gr. M = ca. 78 cm

65 % Polyester  
35 % Baumwolle  
ca. 190 g/m<sup>2</sup>



○ 01 weiß

● 31 denimblau

CLEAN DRESS – Industrierwäsche geeignet!



01

HERRENMODE

## UNISEX-SCHLUPFJACKE 1/2 ARM 12/2591

- mit Druckknopfleiste
- 2 Seiten-, 1 Brust- und 1 Piepertasche
- Seitenschlitze

Größen: XS - 3XL  
Länge: Gr. M = ca. 77 cm

65 % Polyester  
35 % Baumwolle  
ca. 190 g/m<sup>2</sup>



○ 0105 weiß / hellblau

CLEAN DRESS – Industrierwäsche geeignet!



0105

## UNISEX-SCHLUPFJACKE 1/2 ARM 12/2451

- mit Kontraststeppung
- 2 Seitentaschen
- 1 Brusttasche
- Seitenschlitze

Größen: XS - 3XL

65 % Polyester  
35 % Baumwolle  
ca. 215 g/m<sup>2</sup>



- 01 weiß
- 05 hellblau
- 38 anthrazit
- 64 beere
- 76 türkis



38



01



01

05

64

76

## UNISEX-SCHLUPFJACKE 1/2 ARM 12/106

- 3 Taschen

Größen: XS - 5XL **EXTRA LARGE**

50 % Baumwolle  
50 % Polyester  
ca. 210 g/m<sup>2</sup>



- 01 weiß

**CLEAN DRESS – Industriewäsche geeignet!**



01



01





01



01

## UNISEX-SCHLUPFJACKE 1/2 ARM 12/223

- praktisches Schlupfhemd
- pflegeleicht

Größen: XS - 3XL

100 % Baumwolle Feinköper  
ca. 210 g/m<sup>2</sup>



○ 01 weiß

NEU!



30

## UNISEX-SCHLUPFJACKE 1/2 ARM 12/2592

- mit Druckknopfleiste
- 2 Seiten-, 1 Brust- und 1 Piepertasche
- Seitenschlitze

Größen: XS - 3XL  
Länge: Gr. M = ca. 77 cm

50 % Baumwolle  
50 % Polyester  
ca. 180 g/m<sup>2</sup>



● 30 jeansgrau

CLEAN DRESS – Industriewäsche geeignet!

## ALMA ART. 18/30006

Sohle aus X-Cell (Ethylenvenylacetat), antibakteriell, frei von Schadstoffen. Breite Ferse für mehr Stabilität, atmungsaktiv (Feuchtigkeit wird sehr gut abgeleitet, dadurch schnelle Trocknung möglich!). Ergonomisches und schickes Design, herausnehmbare Einlage, die luftdruchlässig ist und für trockende Füße sorgt.

- rutschhemmend (SRC) nach EN ISO 20347
- waschbar bis max.  $30^{\circ}$  (Handwäsche empfohlen)

- |  |   |   |
|--|---|---|
|  01 weiß    |  04 marine |  07 königsblau |
|  10 schwarz |  12 grau   |  17 hellbraun  |
|  |   |  67 dunkelrosa |

**ULTRALEICHT!**

**NEU!**



04 Gr. 36 - 50



12 Gr. 36 - 50



01 Gr. 36 - 50



10 Gr. 36 - 50



12 Gr. 36 - 50



17 Gr. 36 - 50



07 Gr. 36 - 50






67 Gr. 36 - 42



# THOR ART. 18/30002

Ein komfortables Modell für Gastronomie, Grossküchen und Gesundheitssektor. Die speziell entwickelte Sohle ist rutschhemmend auf nassen & ölverschmierten Bodenbelägen wie Keramik - Eisen und Stahlboden (TÜV geprüft nach EN ISO 13287:2007). Zusätzlich mit verstärktem Zehen- und Fersenbereich für optimierten Schutz. Einfach zu reinigen. Hergestellt aus dem fortschrittlichen X-Cell™ Material.

-  **40°**
-  **01 weiß**
-  **10 schwarz**















01 Gr. 36 - 45



10 Gr. 36 - 45

## MERKMALE

-  **Rutschhemmend**  
TÜV geprüfte Rutschhemmung maximaler Kategorie SRC nach EN ISO 13287:2007.
-  **Sicherheit**  
Verstärkter Zehen- & Fersbereich für optimierten Schutz auch unter professionellsten Ansprüchen.
-  **Prävention**  
Das Design verhindert das Eindringen von oben ablaufender Flüssigkeiten.
-  **Fussreflexzonenmassage**  
Massagenoppen im Fussbett fördern die Blutzirkulation.
-  **Belüftung**  
Seitliche Löcher belüften den Fuss jederzeit.
-  **Massgerecht**  
Individuelle Anpassung durch Körperwärme sorgt für herausragenden Komfort.
-  **Federleicht**  
So leicht, dass sie sogar im Wasser schwimmen mit nur 220g.
-  **Kein Abrieb**  
Die Sohle hinterlässt keinen Abrieb.
-  **Einfache Reinigung**  
Hand- und maschinenwaschbar sowie desinfizierbar.
-  **Hygienisch**  
Das antibakterielle Material verhindert Fussgeruch, Pilz- & Hautinfektionen.
-  **Resistenz**  
Resistent gegen chemische Produkte, Chlor & Öle.
-  **Recyclefähig**  
Einfache Entsorgung im gelben Sack.
-  **Unisex**  
Geschlechtsneutrales Modell mit modernem Design.

### Merkmale

X-Cell™: ein auf E.V.A. basiertes hochverdichtetes Material. Schadstofffreiheit wurde vom TÜV bestätigt. Ebenso werden die Anforderungen nach REACH erfüllt.

Zertifikat Modell Thor			
Prüfbeschriftung:	2113922/201		
Test Report Nr.:	SUECOF by Chilli Technologies S.L., Barcelona, Spain		
Auftraggeber:	SUECOF by Chilli Technologies S.L., Barcelona, Spain		
Client:	SUECOF by Chilli Technologies S.L., Barcelona, Spain		
Test item:	Objektname der Prüfung: Clips, Size 42		
Prüfgegenstand:	Modell 003, THOR		
Benennung:	Modell 003, THOR		
Hersteller:	12.01.2009		
Eingangdatum:	12.01.2009		
Datum der Freigabe:	12.01.2009		
Prüfer:	TÜV Rheinland für Produktprüfungen Leipzig		
Prüfungsort:	Maximiliansallee 4, 04129 Leipzig, Postfach +49 341 600 389-0 10		
Prüfungsmethode:	Slip resistance EN ISO 13287:2007		

Zertifikat ALLE Modelle			
Teilnahme-Nr.:	AZ 51043-2		
Test Report Nr.:	SUECOF by Chilli Technologies S.L., Barcelona, Spain		
Auftraggeber:	SUECOF by Chilli Technologies S.L., Barcelona, Spain		
Client:	SUECOF by Chilli Technologies S.L., Barcelona, Spain		
Prüfgegenstand:	11 Clips Type EVA, Brand SUECOF		
Test item:	12.01.2009		
Eingangdatum:	12.01.2009		
Datum der Freigabe:	12.01.2009		
Prüfer:	TÜV Rheinland Product Umwelt Control Köln		
Prüfungsort:			
Prüfungsmethode:	Chemische Analyse - Schadstofffreiheit Chemical analysis - Harmlessness of chemical substances		
Prüfungszweck:	Nach aktuellen gesetzlichen und empfohlenen Anforderungen.		
Prüfungszweck:	According to the actual legal and recommended requirements.		
Prüfungszweck:	Vom Kunden angegebene Parameter Parameters specified by customer Cadmium Polychlorinated biphenyls (PCB) Schwermetalle Hexachloro-PPH-halogen Zinnorganische Verbindungen		
Prüfungszweck:	RECHTSANMERKUNG: Der Prüfgegenstand hat die Beweisanforderungen erfüllt. Anforderungen: RECHTSANMERKUNG: Die getesteten Eigenschaften sind ausschließlich für den angegebenen Verwendungszweck und unter den angegebenen Bedingungen gültig. RECHTSANMERKUNG: The test item meets the test specifications. All results of the test are valid only for the actual legal and recommended requirements.		
Prüfungszweck:	RECHTSANMERKUNG: Der Prüfgegenstand hat die Beweisanforderungen erfüllt. Anforderungen: RECHTSANMERKUNG: Die getesteten Eigenschaften sind ausschließlich für den angegebenen Verwendungszweck und unter den angegebenen Bedingungen gültig. RECHTSANMERKUNG: The test item meets the test specifications. All results of the test are valid only for the actual legal and recommended requirements.		
Prüfungszweck:	RECHTSANMERKUNG: Der Prüfgegenstand hat die Beweisanforderungen erfüllt. Anforderungen: RECHTSANMERKUNG: Die getesteten Eigenschaften sind ausschließlich für den angegebenen Verwendungszweck und unter den angegebenen Bedingungen gültig. RECHTSANMERKUNG: The test item meets the test specifications. All results of the test are valid only for the actual legal and recommended requirements.		
Prüfungszweck:	RECHTSANMERKUNG: Der Prüfgegenstand hat die Beweisanforderungen erfüllt. Anforderungen: RECHTSANMERKUNG: Die getesteten Eigenschaften sind ausschließlich für den angegebenen Verwendungszweck und unter den angegebenen Bedingungen gültig. RECHTSANMERKUNG: The test item meets the test specifications. All results of the test are valid only for the actual legal and recommended requirements.		



## NORDIC ART. 18/30003

**Der Schuh der atmet – dank Air-Tech™ System.**

Das Modell enthält ein integriertes Maschen-Netz mit angeschlossenem Luftzirkulationssystem, welches den Schuh mit jedem Schritt atmen lässt. Zusammen mit der perforierten Einlegesohle hält NORDIC die Füße über den gesamten Tag hinaus frisch und trocken, ohne dabei auf den gewohnten SUECOS Tragekomfort verzichten zu müssen.



01



○ 01 weiß

● 10 schwarz



01 Gr. 36 - 45



10 Gr. 36 - 45

Air Tech™ System



01

## ODEN ART. 18/30001

Verfügt u.a. über seitliche Belüftungslöcher, eine Gummisohle für optimierte Griffigkeit und ein Massagefußbett, welches die Durchblutung fördert und somit ein allgemeines Wohlbefinden erzeugt.

○ 01 weiß



● 10 schwarz



01 Gr. 36 - 45



10 Gr. 36 - 45



## ANDOR ART. 18/30004

Das neue Mikrofaser Modell „Andor“: eine Weiterentwicklung des klassischen/ professionellen Berufsschuhes mit neuesten Materialien: antibakteriell, federleicht, rutschhemmend nach ISO 20347 (SRA) und resistent gegen chemische Reinigungsmittel. Kombiniert mit der bewährten und extrem stossdämpfenden X-Cell Sohle von Suecos. Ideal für den Einsatz in der Gastronomie und Gesundheitssektor.



● 10 schwarz



10 Gr. 36 - 45



10



## EDDA ART. 18/30005

Das neue Mikrofaser Modell „Edda“: eine Weiterentwicklung des klassischen/ professionellen Berufsschuhes mit neuesten Materialien: antibakteriell, federleicht, rutschhemmend nach ISO 20347 (SRA) und resistent gegen chemische Reinigungsmittel. Kombiniert mit der bewährten und extrem stossdämpfenden X-Cell Sohle von Suecos. Ideal für den Einsatz im Gesundheitssektor.



○ 01 weiß



01 Gr. 36 - 45





## ANSTECKUHREN 02/2545

- Schwesternuhr mit Kette und Clip (mit Smiley Aufdruck)
- quartzgenau mit Sekundenanzeiger (geeignet als Pulsuhr!)
- fluoreszierender Zeiger
- Clip zum Anbringen an Kasack oder Mantel

- 01 weiß
- 02 rot
- 04 marine
- 22 flieder



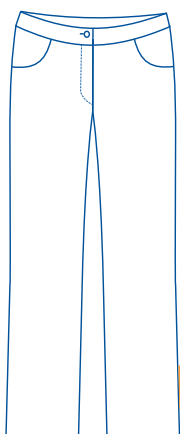
## HOSEN-VIELFALT

So finden Sie schnell die richtige **Hosen-Passform**

Wir liefern drei Grundformen: **Slim Style • Classic Style • Comfort Style**

Diese Bezeichnungen finden Sie an allen Hosen (Seiten 41 bis 57).

Zur Orientierung lassen Sie diese Seite bitte aufgeklappt.

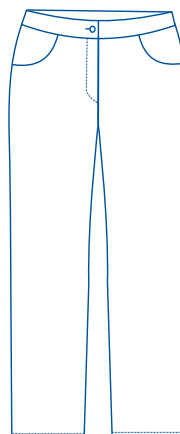


Hüftweite:  
schlank

Leibhöhe:  
niedrig

Bein:  
schmal oder  
gerade

**Slim-Style**

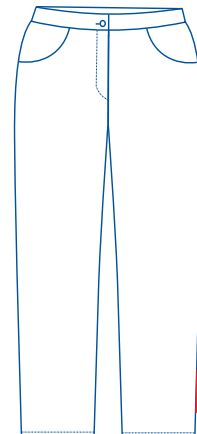


Hüftweite:  
normal

Leibhöhe:  
normal

Bein:  
schmal oder  
gerade

**Classic-Style**



Hüftweite:  
bequem

Leibhöhe:  
komfortabel

Bein:  
bequem,  
gerade

**Comfort-Style**

# EINZIGARTIG!

Für das individuelle äußere Erscheinungsbild Ihres Unternehmens bringen wir Ihre Firmenlogos kostengünstig an.  
**Sprechen Sie mit uns, wir beraten Sie gerne.**

## STICKEMBLEME

Nach Ihrer individuellen Vorgabe (wie etwa Briefkopf) wird ein Stickprogramm erstellt.

## DIREKTEINSTICKUNG

Möglich ist auch die direkte Bestickung von z.B. Brustpartie oder Rückenansicht mit Ihrem Logo oder dem Namen der Mitarbeiter.

## NAMENSEMBLEME

Die Namen Ihrer Mitarbeiter können in verschiedenen Schriftarten (siehe rechts) als Emblem gestickt und aufgenäht werden.

Schriftart 1	
Schriftart 1 mit Bogen	
Schriftart 2	
Schriftart 3	

## TRANSFERDRUCKE/AUFDRUCKE

Auf **TRANSFERFOLIE** gedruckte Logos werden wasch- und bügelfest aufgepresst.  
 Siebdruck erfolgt in Direktaufdruck (lohnend bei größeren Mengen).



## KÖRPERMASSTABELLE FÜR DAMENBERUFSKLEIDUNG

Unisex-Größen	XS		S		M		L		XL		XXL		3XL	
deutsche Größen	32	34	36	38	40	42	44	46	48	50	52	54	56	58
span./frz. Größen	34	36	38	40	42	44	46	48	50	52	54	56	58	60
K Körpergröße	168	168	168	168	168	168	168	168	168	168	168	168	168	168
K Brustumfang	76	80	84	88	92	96	100	104	110	116	122	128	134	140
K Taillenumfang	62	65	68	72	76	80	84	88	94	101	107	114	120	127
K Hüftumfang	88	91	94	97	100	103	106	109	114	119	124	129	134	139

## KÖRPERMASSTABELLE FÜR HERRENBERUFSKLEIDUNG

Unisex-Größen	XS		S		M		L		XL		XXL		3XL	
normale Größen D/F/E	40	42	44	46	48	50	52	54	56	58	60	62	64	66
K Körpergröße	158	164	168	171	174	177	180	182	184	186	188	189	190	191
K Brustumfang	80	84	88	92	96	100	104	108	112	116	120	124	128	132
K Taillen- bzw. Bundweite	70	72	76	80	84	88	92	97	102	108	113	118	122	126
Schrittlänge	72	76	78	79,5	81	82,5	84	85	86	87	87,5	88	88,5	89

schlanke Größen	88	90	94	98	102	106	110	114
K Körpergröße	175	177	180	183	186	188	190	
K Brustumfang	88	90	94	98	102	106	110	114
K Taillen- bzw. Bundweite	74	76	80	84	88	92	96	100
Schrittlänge	82	84	85	87	88	89	90	91

untersetzte Größen	24	25	26	27	28	29	30
K Körpergröße	168	171	174	176	178	180	182
K Brustumfang	96	100	104	108	112	116	120
K Taillen- bzw. Bundweite	88	92	96	100	105	110	116
Schrittlänge	77	78	79	80	81	82	83

## GRÖSSENTABELLE FÜR HERRENHOSEN

Unisex-Größen	XS		S		M		L		XL		XXL		3XL	
deutsche Größen	40	42	44	46	48	50	52	54	56	58	60	62	64	66
span./frz. Größen	34	36	38	40	42	44	46	48	50	52	54	56	58	60

K = Körpermaß

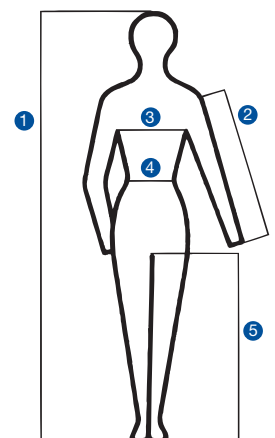
## UNISEX-GRÖSSEN IN DAMENGRÖSSEN

XS	S	M	L	XL	XXL	3XL	4XL	5XL									
32	34	36	38	40	42	44	46	48	50	52	54	56	58	60	62	64	66

## UNISEX-GRÖSSEN IN HERRENGRÖSSEN

XS	S	M	L	XL	XXL	3XL	4XL	5XL									
40	42	44	46	48	50	52	54	56	58	60	62	64	66	68	70	72	74

- 1 Körpergröße
- 2 Armlänge
- 3 Bruaumfang
- 4 Taillenweite bzw. Bundweite
- 5 Schrittlänge



Bitte beachten Sie, dass die Tabellen Körpermaße beinhalten, nicht die Fertigmaße unserer Berufskleidung.

Produktionstechnische Modelländerungen, Irrtümer und Druckfehler vorbehalten. © Copyright by Leiber



# PRODUKTFINDER

Artikel-Nr.	Bezeichnung	Seite
02/2545	Ansteckuhren	96
04/1247	Hosenkasack	72
04/2442	Hosenkasack	17
04/472	Hosenkasack	69
04/477	Hosenkasack	69
04/553	Hosenkasack	70
04/706	Hosenkasack	68
04/750	Hosenkasack	71
04/843	Hosenkasack	71
05/391	Berufskleid ohne Arm	67
08/1059	Damen-Sweatjacke	63
08/1060	Damenhose	52
08/1070	Damenhose	53
08/1140	Damenhose	50
08/1190	Damenhose	51
08/1194	Trägerkleid	11
08/1208	Hosenkasack	12
08/1227	Überwurschürze	70
08/1229	Überwurschürze	72
08/1249	Damen-Schlupfjacke	25
08/1254	Damen-Schlupfjacke	20
08/1255	Damen-Schlupfjacke	26
08/1400	Damenhose	56
08/1650	Damenhose	52
08/2256	Hosenkasack	6
08/241	Polo-Shirt 1/2 Arm	60
08/2427	Hosenkasack	18
08/2434	Damenmantel 1/1 Arm	35
08/2447	T-Shirt 1/2 Arm	62
08/2448	T-Shirt 1/2 Arm	62
08/2500	Hosenkasack 1/1 Arm	16
08/2503	Longkasack 1/1 Arm	15
08/2505	Hosenkasack	14
08/2507	Hosenkasack	11
08/2509	Hosenkasack	13
08/2511	Damenmantel 1/1 Arm	33
08/2512	Damenmantel 1/1 Arm	33
08/2513	Damenmantel 1/1 Arm	35
08/2515	Polo-Shirt 1/2 Arm	61
08/2517	Damen-Schlupfjacke	26
08/2529	Damen-Shirt 3/4 Arm	61
08/2531	Piqué-Schlupfjacke	27
08/2533	Hosenkasack	9
08/2534	Hosenkasack	16

Artikel-Nr.	Bezeichnung	Seite
08/2535	Hosenkasack	7
08/2539	Damen-Schlupfjacke	25
08/2546	Polo-Schlupfjacke	24
08/2549	Hosenkasack	5
08/2550	Hosenkasack	10
08/2551	Hosenkasack	12
08/2552	Hosenkasack	17
08/2553	Hosenkasack	7
08/2555	Hosenkasack	10
08/2557	Damen-Schlupfjacke	23
08/2558	Damen-Schlupfjacke	30
08/2559	Damenmantel 1/1 Arm	34
08/2572	Damen-Schlupfjacke	20
08/2573	Hosenkasack	4
08/2574	Hosenkasack	5
08/2577	Damen-Schlupfjacke	22
08/2578	Damen-Schlupfjacke	22
08/2579	Damen-Schlupfjacke	21
08/2580	Damen-Schlupfjacke	24
08/2581	Hosenkasack	6
08/2583	Hosenkasack	8
08/2584	Hosenkasack	4
08/2585	Hosenkasack	9
08/2586	Hosenkasack	8
08/2587	Damenmantel 1/2 Arm	32
08/2588	Damenmantel 1/1 Arm	32
08/2589	Longkasack 1/2 Arm	34
08/2593	Überwurschürze	73
08/2637	Unisex-Polo 1/2 Arm	59
08/2638	Unisex-Polo 1/1 Arm	59
08/264	Chasuble	75
08/270	Damenhose	56
08/347	Longkasack 3/4 Arm	36
08/362	Hosenkasack	15
08/427	Hosenkasack	14
08/448	Hosenkasack	18
08/4690	Damenhose	55
08/471	Longkasack 1/1 Arm	37
08/490	Damenmantel 1/2 Arm	39
08/491	Damenmantel	38
08/559	Hosenkasack 1/2 Arm	65
08/5790	Damenmantel 1/1 Arm	38
08/585	Damen-Schlupfjacke	27
08/5900	Damenhose	53

Artikel-Nr.	Bezeichnung	Seite
08/594	Überwuschürze	74
08/6120	Damenhose	49
08/634	Hosenkasack 1/2 Arm	66
08/641	Überwuschürze	74
08/663	Hosenkasack	13
08/6700	Damenhose	50
08/6750	Damenhose	51
08/6830	Damenhose	49
08/6910	Damenhose	57
08/6970	Damenhose	47
08/6980	Damenhose	48
08/7010	Damenhose	47
08/705	Hosenkasack 1/2 Arm	65
08/7090	Damenhose	46
08/7100	Damenhose	44
08/7110	Damenhose	45
08/7120	Damenhose	46
08/7160	Damenhose	57
08/7180	Damenhose	48
08/7230	Damenhose	43
08/7260	Damen-Jeans	41
08/7360	Damenhose	43
08/7390	Damenhose	44
08/7400	Damenhose	42
08/7430	Damenhose	42
08/7440	Damen-Jeans	41
08/7600	Damen-Jeans	45
08/769	Unisex Schlupfjacke	28
08/780	Unisex Schlupfhose	29
08/800	Hosenkasack 1/2 Arm	64
08/8190	Damenhose	54
08/841	Polo-Shirt 1/1 Arm	63
09/1246	Longkasack ohne Arm	68
09/3900	7/8 Kasack ohne Arm	66
09/459	7/8 Kasack 1/2 Arm	36
09/459	Damenmantel 1/2 Arm	67
09/515	Westenkasack	73
11/738	Schutzschürze	75
12/106	Unisex Schlupfjacke	89
12/106	Unisex-Schlupfjacke	30
12/107	Unisex-Hose	82
12/1095	Herren-Sweatjacke	64
12/1166	Unisex Mantel	37
12/1166	Unisex-Mantel	85

Artikel-Nr.	Bezeichnung	Seite
12/1390	Herrenhose	83
12/1410	Herrenhose	84
12/2120	Herrenhose	83
12/223	Unisex Schlupfjacke	21
12/223	Unisex-Schlupfjacke	90
12/2370	Unisex-Hose	81
12/2370	Unisex-Hose	55
12/2451	Unisex Schlupfjacke	23
12/2451	Unisex-Schlupfjacke	89
12/2590	Herren-Kasack 1/2 Arm	88
12/2591	Unisex-Schlupfjacke	88
12/2592	Unisex-Schlupfjacke	90
12/492	Herrenmantel	85
12/181	Herrenmantel	86
12/6790	Herrenhose	81
12/6820	Herren-Jeans	79
12/6950	Unisex-Hose	54
12/6950	Unisex-Hose	80
12/7060	Herren-Jeans	79
12/7070	Herrenhose	78
12/7200	Herren-Jeans	78
12/7240	Herrenhose	77
12/7470	Herren-Schlupfhose	80
12/7480	Herren-Jeans	77
12/797	Herrenmantel	84
12/8230	Herren-Bundfaltenhose	82
12/9920	Herrenmantel	87
12/9930	Herrenmantel	86
12/9940	Herren-Kasack 1/2 Arm	87
18/30001	Schuh „Oden“	93
18/30002	Schuh „Thor“	92
18/30003	Schuh „Nordic“	93
18/30004	Schuh „Andor“	94
18/30005	Schuh „Edda“	95
18/30006	Schuh „Alma“	91



KLEIDUNG, DIE PASST!



**APAYA**  
TEXTILVEREDELUNG  
[www.apaya.ag](http://www.apaya.ag)

[kontakt@apaya.ag](mailto:kontakt@apaya.ag) | 0841.88508890 | Otto-Hahn-Str. 2 | 85055 Ingolstadt

[www.leiber.de](http://www.leiber.de)